

President Dental

catalogue
katalog

Universal Hybrid Composite Restorative
Dynamic Plus PROCEM *ProShield* ETCHING GEL PROCRYLA DUROSIL L
NOVA-CAPS *varnish* NOWAX **NOVAMIX** NOVALLOY
FORMALLOY H PASTE HARDENER NOVA 70-CAPS **PREBOND** (EMEL-U) **NOVA-TRAY**
NOVASEAL CERAPLUS S **ENDOPLUS** (EMEL-I) PROPHY POWDER Absorbent Paper Points
FORMALLOY S DUROSIL S **ZENIT** PREBOND SE Gutta Percha Points
ENDOPEX Light Curing Nano Hybrid Composite CERAVEST *Dynamic Flow* **NOVA 70**

President Dental

katalog
catalogue

■ Made
■ in
■ Germany

-best quality
-high standards



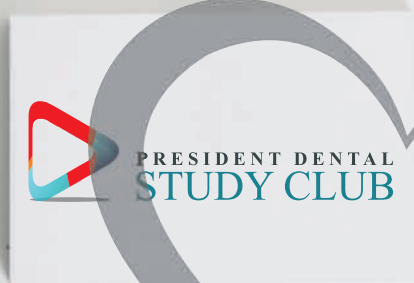
**The
revolution
in dentistry**



**Die
Revolution in der
Zahnmedizin...**

www.presidentdental.de





PRESIDENT DENTAL STUDY CLUB

“Follow President Dental Product Clinical Cases On

 **President Dental Study Club”**

“Klinische Fälle mit President Dental Produkten folgen Sie uns auf ”





**NATIONAL EVALUATION CENTER
OF QUALITY & TECHNOLOGY
IN HEALTH S.A.**

Certification and Requirements

Zertifizierung und Anforderungen





- Morocco
- Libya
- Egypt
- Algeria
- Sudan
- Ghana
- Mauritania

- Germany
- Poland
- France
- England
- Spain
- Italy
- Lithuanian

- Kosova
- Greece
- Moldova
- Bosnia&Herzegovina
- Bulgaria
- Czech Republic
- Albania
- Macedonia
- Romania
- Serbia
- Hungary

- United Arab Emirates
- Kuwait
- Bahrain
- Jordan
- Iran
- Iraq
- Turkey
- Israil
- Lebanon
- Yemen
- Saudi Arabia
- Qatar

- Russia
- Azerbaijan
- Georgia
- Kazakhstan
- Turkmenistan
- India
- South Korea
- Malaysia
- Indonesia
- Philippines



worldwide weltweit



CONTENTS / INHALT

CLINICAL PRODUCTS / KLINISCHE PRODUKTE

• Filling Materials / *Filling Materials*

Zenit	8
Zenit Color	10
Zenit Flex Snap On	12
Zenit Flex Pop On	13
Zenit Flex Strips	14
Zenit Brush	15
Dynamic Plus	16
Dynamic Flow	19

ZENIT
LC Nano Ceramic Composite

Dynamic Plus
Universal Hybrid Composite Restorative

Zenit BRUSH
pure kolinsky dental composite brush

ZENITcolor
Light - Curing Stains On Composite Basis

Dynamic Flow
Universal Flowable Restorative Composite

zenitcem
self adhesive resin cement

• Bonding & Etching Materials / *Bonding & Etching Materialien*



Prebond	20
Prebond SE	21
Prebond Dual	22
Etching Gel	23

PREBOND
5th Generation Adhesive System

PREBOND DUAL
Universal Adhesive Dual

PREBOND SE
Light Cure One Component Bonding Agent

ETCHING GEL
Composite Filling Material

• Lining & Luting Materials / *Unterfüllung & Befestigungsmaterial*



ExtraCem	24
Zenit Cem	25
Procem	26
Novaseal	27

PROCEM
Free - Luting Cement

extracem[®]

NOVASEAL
Light Curing Lining Material

ZENITflex
FINISHING AND POLISHING

• Endodontic Materials / *Endodontische Materialien*

Endoplus	28
Gutta Percha Point	29
Paper Points	30

ENDOPLUS
Root Canal Sealer

Absorbent Paper Points
Gutta Percha Points

• Preventive Products / *Präventive Produkte*

Proshield Varnish	32
-------------------	----

PROPHY POWDER
Prophylaxis Powder

• Prophylaxis / *Prophylaxe*

Prophy Powder	33
---------------	----

ProShield
5% sodium fluoride Varnish

• Impression Material & Accessories / *Abformmaterial & Zubehör*



Presigum	34
Durosil L	36
Durosil S	37
Paste Hardener	38
Durosil Kit	38
Cemel "U" Form	39
Cemel "I" Form	39
Sterilization Paper	40
Dental Mask	40
Dental Cotton	40
Alginate Mixer	41
Novatray	42

Presigum
Hydrophilic Addition Silicone / A- Silicone

NOVA-TRAY
Light - Curing Tray

DUROSIL
C-Silicone Impression Material

CEMEL-I CEMEL-U
Articulating Paper

NOVAMIX
Alginate Mixer

LABORATORY PRODUCTS / LABORPRODUKTE

• Zircon Block / *Zirkonoxid Block*

Zircon.X	43
----------	----

PROCRYLA
Acrylic Resin

• Acrylics / *Acryl*



ProCryla	44
----------	----

ZIRCONX
Advanced Ceramics for Crowns and Bridges
Super Translucency
High Mechanical Strength

• Alloys / *Legierungen*

Formalloy H	46
Formalloy S	47
Ceraplust S	48

FORMALLOY S **FORMALLOY H** **CERAPLUST S**
Cobalt Chrome Casting Alloy Cobalt Chrome Casting Alloy Nickel Chrome Alloy for Ceramics

• Aluminum Oxide / *Aluminiumoxid*

Synthetic Abrasive	49
--------------------	----

Synthetic Abrasive

• Modelling Material / *Modelliermasse*

Nowax	49
-------	----

NOWAX
Modelling Wax

• Investment Material / *Einbettmasse*

Ceravest	50
----------	----

CERAVEST
Crown Bridge Investment



LIGHTING
POWER
MAX
2,700MW



ZENOLITE

LED CURING LIGHT

5 DIFFERENT OPERATION MODES

1 Standart mode

- 1) Optical output - Over 900 mW/cm² (±10%)
- 2) Available time setting – 5, 10, 15, 20 seconds

2 High mode

- 1) Optical output - Over 1,300 mW/cm² (±10%)
- 2) Available time setting – 3, 6, 9, 12 seconds

3 Soft start mode

- 1) Optical output - After gradually increasing from 0 to 1,300 mW/cm² (±10%) and be maintained until finish time
- 2) Available time setting – 3, 6, 9, 12 seconds

4 Orthodontic mode

- 1) Optical output - Over 1800 mW/cm² (±10%)
- 2) Available time setting – 3, 4, 5 seconds

5 Xtra mode

- 1) Optical output - Over 2700 mW/cm² (±10%)
- 2) Available time setting – 1, 2, 3 seconds

Zenit

Nano Ceramic Composite Kit
Nano-Keramik Komposit Kit



www.presidentdental.de



Product Code / Produktcode

PRD.01.100.ZN00

Package Details

- 7x 4gr Syringe (A1, A2, A3, A3.5, B2, A20, W2)
- 1x 5ml Prebond (5th Generation Adhesive System)
- 1x 3ml Etching Gel
- 1x 2gr Dynamic Flow Refill A2 shade
- 1x 50 pcs applicator
- 2x 2 pcs mixing well

EN

Verpackungsdetails

- 7x 4gr Spritzen (A1, A2, A3, A3.5, B2, A20, W2)
- 1x 5ml Prebond (5th Generation Adhesive System)
- 1x 3ml Etching Gel
- 1x 2gr Dynamic Flow Refill A2 shade
- 1x 50 stck Applikator
- 2x 2 stck Anmischblock

DE

Zenit Nano Ceramic Composite is a light-curing, highlustrer-polish hybrid- composite with an ultrafine, radiopaque porcelain filler for use in adhesive filling treatment. It can be polished to a highlustrer. Due to the ultrafine particle filler, extremely homogeneous restorations can be placed which are easily polished to a high lustre. The chameleon effect matches the shade of the filling perfectly to the tooth structure. The guidelines in **DIN EN ISO 24049** have been complied with. Zenit Nano Ceramic Composite is supplied in practical screw syringes.

EN

Zenit Nano-Keramik Komposit ist ein lichterhärtendes, hochglanzpolierbares hybrid-komposit mit einem ultrafeinen, röntgenopaken Keramik- füllstoff für die adhäsive Füllungstherapie. Es kann auf Hochglanz poliert werden. Aufgrund des ultrafeinen Füllstoffes lassen sich außerordentlich homogene und hochglanzpolierbare Restaurationen herstellen. Durch den gezielten Chamäleon Effekt wird der Farbton perfekt an die Zahnstruktur angepasst. Es gelten die Richtlinien und Vorgaben der **DIN EN ISO 24049**. Zenit Nano-Keramik Komposit ist in üblichen, praktischen Drehspritzen erhältlich.

DE

Composition

Monomer Matrix: Diurethane dimethacrylate, butanediol dimethacrylate, isopropylidene-bis [2(3)-hydroxy-3(2)-(4-phenoxy) propyl] bismethacrylate.

Total filler content: 83% by weight (70% by volume)

- ✓ Glass filler (medium grit size 0.7 microns)
- ✓ Pyrogenic silica (medium grit size 12 nm)
- ✓ Agglomerated nanoparticles (medium grit size 0.6 microns)

EN

Zusammensetzung

Monomer Matrix: Diurethandimethacrylat, Butandiol-dimethacrylat, Isopropyliden bis [2(3)-hydroxy-3(2)-(4-phenoxy)-propyl] bismethacrylat.

Gesamtfüllstoff: 83% Gew (70% vol)

- ✓ Glassfüllstoff (mittlere Korngröße 0.7 Mikron)
- ✓ Pyrogene Kieselsäure (mittlere Korngröße 12 nm)
- ✓ Agglomerierte Nanopartikel (mittlere Korngröße 0.6 Mikron)

DE

Wide Range Shade

- ✓ Enamel Shades : W1, W2, W3
- ✓ Effect Shades : ER (red), UL, InTr
- ✓ Dentin Shades : A1, A2, A3, A3.5, A4, B1, B2, B3, C2, C3, D3
- ✓ Opaque Dentin : A20, B20

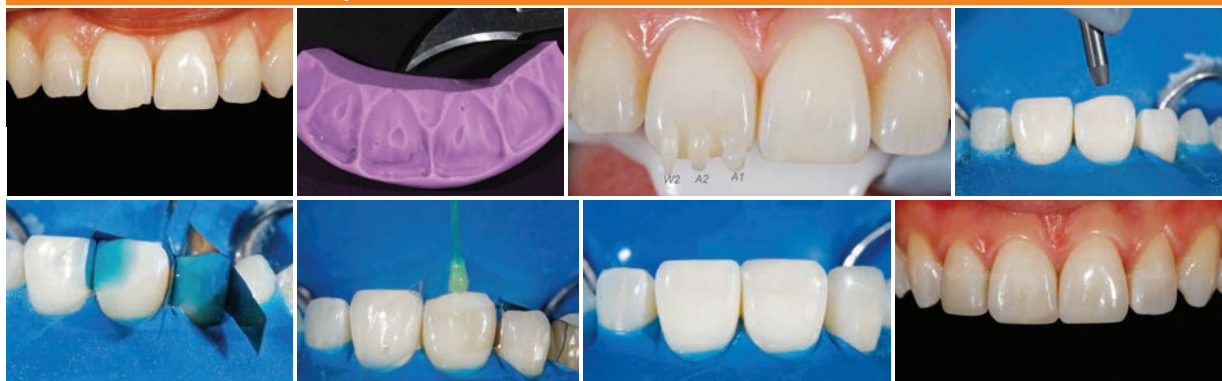
EN

Breite Farbpalette

- ✓ Schmelz Farben : W1, W2, W3
- ✓ Effektfarbtöne : ER (rot), UL, InTr
- ✓ Dentin Farben : A1, A2, A3, A3.5, A4, B1, B2, B3, C2, C3, D3
- ✓ Opaken Farben : A20, B20

DE

Clinical Cases / Klinisches Fallbeispiel



Clinical Case From /
Klinisches Fallbeispiel von
Dr. Mentor Smalaj

Zenit

Nano Ceramic Composite Refill
Nano-Keramik Komposit Refill

4gr Syringe Refill / 4gr Spritze Refill	
PRD.100.01.ZN01	A1
PRD.100.01.ZN02	A2
PRD.100.01.ZN03	A3
PRD.100.01.ZN04	A3,5
PRD.100.01.ZN05	A4
PRD.100.01.ZN06	B1
PRD.100.01.ZN07	B2
PRD.100.01.ZN08	B3
PRD.100.01.ZN09	C2
PRD.100.01.ZN10	C3
PRD.100.01.ZN11	A2O
PRD.100.01.ZN12	B2O
PRD.100.01.ZN19	W1
PRD.100.01.ZN13	W2
PRD.100.01.ZN14	W3
PRD.100.01.ZN15	UL
PRD.100.01.ZN16	ER
PRD.100.01.ZN17	UD
PRD.100.01.ZN18	InTr
PRD.100.01.ZN20	InBlu



Indications

- ✓ Direct anterior and posterior restorations in all cavity classes
- ✓ Indirect restorations such as inlays, onlays, veneers
- ✓ Extended fissure sealing in molars and premolars
- ✓ Cores
- ✓ Adjusting contours and shade to improve aesthetics

Indikationen

- ✓ Direkte Front- und Seitenzahnrestorationen in allen Kavitätenklassen
- ✓ Indirekte Restaurationen wie Inlays, Onlays sowie Veneers
- ✓ Erweiterte Fissurenversiegelung an Molaren und Prämolaren
- ✓ Einlagen
- ✓ Form- und Farbkorrekturen zur Verbesserung der Ästhetik

Technical Data

- Vickershardness : 1088 Mpa
- E-Modul : 18154 Mpa
- Compressive Strength : 462 Mpa
- Flexural Strength : 152 Mpa
- Tensile Strength : 66 Mpa
- Shrinkage Vol : 1,83%
- Radiopacity : 220% Al

Technische Daten

- Vickers-Härte : 1088 Mpa
- Elastizitätsmodul : 18154 Mpa
- Druckfestigkeit : 462 Mpa
- Biegefestigkeit : 152 Mpa
- Zugfestigkeit : 66 Mpa
- Schrumpfvolumen : 1,83%
- Röntgenopazität : 220% Al

High Mechanical Strength	ZENIT	Company A	Company B	Company C
Vickers Hardness (MPa)	1088	862	816	891
3-Points Strength (MPa)	18154	14245	15500	18384
Young's Modulus (MPa)	152	167	163	144
Compression Strength (MPa)	462	465	459	413
Batch	Gold 10-9	N111327	10023	950072

Minimum Intensity 1200 mW/cm ²		
Shades	Increment Depth	Curing Time
A1, A2, A3, A3.5, A4, B1, B2, B3, C2, C3	2.0 mm	20 s
A2O, B2O	2.0 mm	20 s
W1, W2, W3, UL, ER	2.0 mm	20 s
InTr, InBlu	2.0 mm	20 s

Hohe Mechanische Festigkeit	ZENIT	Unternehmen A	Unternehmen B	Unternehmen C
Vickers-Härte (MPa)	1088	862	816	891
E-Modul (MPa)	18154	14245	15500	18384
Biegefestigkeit (MPa)	152	167	163	144
Druckfestigkeit (MPa)	462	465	459	413
Charge	Gold 10-9	N111327	10023	950072

Mindestintensität 1200 mW/cm ²		
Farben	Schichtstärke	Aushärtezeit
A1, A2, A3, A3.5, A4, B1, B2, B3, C2, C3	2.0 mm	20 s
A2O, B2O	2.0 mm	20 s
W1, W2, W3, UL, ER	2.0 mm	20 s
InTr, InBlu	2.0 mm	20 s

Clinical Cases / Klinisches Fallbeispiel



Clinical Case From / *Klinisches Fallbeispiel* von Dr. Samir Karimov

Zenit Color

Light-Curing Stains On Composite Basis Kit
Lichthärtende Farben auf Komposit-Basis Kit



www.presidentdental.de



Product Code / Produktcode

PRD.01.ZC.100

Package Details

- 10x 1gr Syringe Refill
Blue, Orange, Clear, Khaki, Dark Brown, Yellow, White, Light Brown, Black, Red

EN

Verpackungsdetails

- 10x 1gr Spritze Refill
Blau, Orange, Transparent, Khaki, Dunkelbraun, Gelb, Weiß, Hellbraun, Schwarz, Rot

DE

Zenit Color provides perfect characterization of composite facings on crowns and bridges, individualization of tailor-made resin teeth as well as characterization of denture base resins in partial and full dentures. Available in ten different shades.

EN

Charakterisierung von Komposit facings auf Kronen und Brücken, Individualisierung maßgeschneiderter Kunststoffzähne sowie Charakterisierung von Prothesenbasisharzen in Teil – und Vollprothesen. In 10 verschiedenen Farbtönen erhältlich.

DE

Polymerization

Dialog Chroma-Flow can be polymerized in all conventional light-curing systems. Before the final polymerization, the complete polymerization site may be covered with expers-Gel. This avoids the formation of a new dispersion layer and facilitates the finalization of the object. Use a light-curing system with an emission spectrum of 310-500 nm. Perfect physical properties can only be obtained with immaculate lamps. It is important to test the light intensity regularly, in line with the manufacturer's instructions.

EN

Polymerisation

Zenit Color Komposit polymerisiert bei allen konventionellen Lichthärtungs-Systemen. Vor der End-Polymerisation kann die komplette Polymerisationsstelle mit expers-Gel bedeckt werden. Dies vermeidet die Bildung einer neuen Dispersionsschicht und erleichtert die Komplettierung des Vorgangs. Es sollte ein Lichthärtendes System mit einem Spektrum von 310-500 nm verwendet werden. Perfekte physikalische Eigenschaften können nur mit makellosen Lampen erlangt werden. Es ist wichtig, die Lichtintensität regelmäßig nach den Anweisungen des jeweiligen Herstellers zu testen.

DE

Clinical Cases / Klinisches Fallbeispiel



Clinical Case From /
Klinisches Fallbeispiel von
Dr. Özgür Torun

Zenit Color

Light-Curing Stains On Composite Basis Refill
Lichthärtende Farben auf Komposit-Basis Refill



1gr Syringe Refill / 1gr Spritze Refill

PRD.01.ZC100.BLU	Blue / Blau
PRD.01.ZC100.ORG	Orange / Orange
PRD.01.ZC100.CLR	Clear / Transparent
PRD.01.ZC100.KHI	Khaki / Khaki
PRD.01.ZC100.DBR	Dark Brown / Dunkelbraun
PRD.01.ZC100.YLW	Yellow / Gelb
PRD.01.ZC100.WHT	White / Weiß
PRD.01.ZC100.LBR	Light Brown / Hellbraun
PRD.01.ZC100.BLC	Black / Schwarz
PRD.01.ZC100.RED	Red / Rot



Clinical Cases / Klinisches Fallbeispiel



Clinical Case From / Klinisches Fallbeispiel von Dr. Özgür Torun

Contra-Indications

If a patient has known allergies against or hypersensitivities towards a component of this product, we recommend not to use it or to do so only under strict medical supervision. The dentist should consider known interactions and cross reactions of the product with other materials already in the patient's mouth before using the product.

EN

Wechselwirkung

Bei Allergien oder Überempfindlichkeit des Patienten gegen einen der Bestandteile des Produktes, darf dieses nicht oder nur unter strenger medizinischer Aufsicht verwendet werden. Allgemein bekannte Kreuzreaktionen oder Wechselwirkungen des Medizinproduktes mit anderen bereits im Mund befindlichen Werkstoffen müssen vom Zahnarzt bei Verwendung berücksichtigt werden.

DE

Composition Filler, Anorganic

(50 weight % respectively 36% by volume)
Glass filler (medium particle size: 0.7 µm)
Pyrogenic silica (medium particle size: 0.01 µm)

EN

Zusammensetzung Füllstoff, Anorganisch

(50 Gew.% bzw 36 Vol.%)
Glasfüller (mittlere Korngröße: 0,7 µm)
Pyrogene Kieselsäure (mittlere Korngröße: 0,01 µm)

DE

Polymerization Times

Spektra LED	: 1 min
Spektra 2000 fast	: 3 min
Spektra 2000	: 5 min
DC-XS/Uni-XS	: 3 min
Spektramat	: 5 min
Labolight LV-II/III	: 5 min
Solidilite EX	: 5 min

EN

Polymerisationszeit

Spektra LED	: 1 min
Spektra 2000 fast	: 3 min
Spektra 2000	: 5 min
DC-XS/Uni-XS	: 3 min
Spektramat	: 5 min
Labolight LV-II/III	: 5 min
Solidilite EX	: 5 min

DE

ZENIT color
Light - Curing Stains On Composite Basis

Zenit Flex Snap On

Finishing and Polishing Disc Kit
Finishing- und Polierscheiben Kit



www.presidentdental.de



Zenit Flex Snap On & Pop On Discs are ideal for high quality polishing of the materials such as composite, amalgam, glass ionomer, semi precious and precious materials.

- ✓ The design of the mandrel prevents sliding.
- ✓ Owing to the covered mandrel, the unwanted coloring is prevented
- ✓ Super thin folio disc can easily reach the desired area of the tooth and ideal for the inter-teeth polishing.
- ✓ The single side of the discs is covered with aluminium oxide.
- ✓ Easy to use because of color coding

EN

Zenit Flex Snap On & Pop on Scheiben eignen sich hervorragend für das hochwertige Polieren von Materialien wie Composite, Amalgam, Glasionomer, halb edle sowie edle Materialien.

- ✓ Das Design des Mandrels verhindert das Abgleiten
- ✓ Aufgrund des abgedeckten Mandrels wird unerwünschte Färbung vermieden
- ✓ Die sehr dünnen Blätter der Polierscheiben können den gewünschten Bereich des Zahnes gut erreichen und sind ideal anwendbar für die Zahnzwischenräume
- ✓ Eine Seite der Scheiben ist mit Aluminiumoxid beschichtet
- ✓ Einfacher Gebrauch dank Farbkodierung

DE

Product Code / Produktcode

PRD.01.ZS.SET.100

Package Details

- 8x 20 discs,
- 20 stripes,
- 1 piece Snap-On Mandrel
- IFU

EN

Verpackungsdetails

- 8 x 20 Scheiben
- 20 Streifen,
- 1 Stk. Snap-On Mandrel
- IFU

DE

Code / Code	ZP.01	ZP.05	ZP.02	ZP.06	ZP.03	ZP.07	ZP.04	ZP.08
Toughness / Härte	Coarse / Grob		Medium		Fine / Fein		Super Fine / Superfein	
Indication / Indikation	Surround / Einkreisen		Finishing		Polishing / Polieren		High Polishing / Hochglanzpolieren	
Diameters mm / Durchmesser mm	10,0	14,0	10,0	14,0	10,0	14,0	10,0	14,0
Thickness mm / Dicke mm	0,24	0,24	0,17	0,17	0,15	0,15	0,12	0,12
	30	30	30	30	30	30	30	30
	↻ maks. 10'000 rpm				↻ maks. 15'000 rpm			

Finishing and Polishing Disc Refill Finishing- und Polierscheiben Refill



Clinical Case From / *Klinisches Fallbeispiel* von Dr. Mentor Smailaj

Product Code / Produktcode

- | | |
|-----------------------|---------------------|
| > Coarse Small | PRD.01.ZS.RFL.50.01 |
| > Medium Small | PRD.01.ZS.RFL.50.02 |
| > Fine Small | PRD.01.ZS.RFL.50.03 |
| > Super-Fine Small | PRD.01.ZS.RFL.50.04 |
| > Coarse Standart | PRD.01.ZS.RFL.50.05 |
| > Medium Standart | PRD.01.ZS.RFL.50.06 |
| > Fine Standart | PRD.01.ZS.RFL.50.07 |
| > Super-Fine Standart | PRD.01.ZS.RFL.50.08 |

Package Details

- 1x 50 discs
- 1 piece Snap-On Mandrel

EN

Verpackungsdetails

- 1x 50 Scheiben
- 1 Stk. Snap-On Mandrel

DE

Zenit Flex Pop On

Finishing and Polishing Disc Kit
Finishing- und Polierscheiben Kit



Product Code / Produktcode

PRD.01.ZP.SET.100

Package Details

- 8x 30 discs,
- 20 stripes,
- 1 piece Snap-On Mandrel
- IFU

EN

Verpackungsdetails

- 8 x 30 Scheiben
- 20 Streifen,
- 1 Stk. Snap-On Mandrel
- IFU

DE

Code / Code	ZP.01	ZP.05	ZP.02	ZP.06	ZP.03	ZP.07	ZP.04	ZP.08
Toughness / Härte	Coarse / Grob		Medium		Fine / Fein		Super Fine / Superfein	
Indication / Indikation	Surround / Einkreisen		Finishing		Polishing / Polieren		High Polishing / Hochglanzpolieren	
Diameters mm / Durchmesser mm	10,0	14,0	10,0	14,0	10,0	14,0	10,0	14,0
Thickness mm / Dicke mm	0,24	0,24	0,17	0,17	0,15	0,15	0,12	0,12
	30	30	30	30	30	30	30	30

↻ maks. 10'000 rpm

Finishing and Polishing Disc Refill Finishing- und Polierscheiben Refill



Clinical Case From / *Klinisches Fallbeispiel von*
Dr. Samir Karimov

Product Code / Produktcode

> Coarse Small	PRD.01.ZP.RFL.50.01
> Medium Small	PRD.01.ZP.RFL.50.02
> Fine Small	PRD.01.ZP.RFL.50.03
> Super-Fine Small	PRD.01.ZP.RFL.50.04
> Coarse Standart	PRD.01.ZP.RFL.50.05
> Medium Standart	PRD.01.ZP.RFL.50.06
> Fine Standart	PRD.01.ZP.RFL.50.07
> Super-Fine Standart	PRD.01.ZP.RFL.50.08

Package Details

- 1x 50 discs
- 1 piece Pop-On Mandrel

EN

Verpackungsdetails

- 1x 50 Scheiben
- 1 Stk. Pop-On Mandrel

DE

ZENIT flex
FINISHING AND POLISHING

Zenit Flex Strips

Finishing and Polishing Stripes (Strip-Fine/Ultra Fine)

Finishing - und Polierstreifen (Fein/Ultrafein)



www.presidentdental.de



Zenit Flex Stripe abrasive and polishing stripe is used for finishing and polishing the surface of the restoration. It is made of Aluminium oxide layer and polyester. Easy to snatch.

Zenit Flex Stripe Schleif- und Polierstreifen werden zum Ausarbeiten und Polieren der Oberfläche der Restauration verwendet. Er besteht aus einer Aluminiumoxidschicht und Polyester. Leichtes Abtrennen.

EN

DE

Product Code / Produktcode

PRD.ST.50.001

Package Details

- 50 pcs stripes

EN

Verpackungsdetails

- 50 Stück streifen

DE

Code / Code	ST.50.001	
Toughness / Härte	Fine / Fein	Ultra-Fine / Ultrafein
Indication / Indikation	Surround / Einkreisen	High Polishing / Hochglanzpolieren
Diameters mm / Durchmesser mm	4,0 x 150,0	
Thickness mm / Dicke mm	0,15 x 0,12	
	50	

Clinical Cases / Klinisches Fallbeispiel



Zenit Flex Strips

Finishing and Polishing Stripes (Strip-Coarse/Medium)

Finishing - und Polierstreifen (Grob/Medium)



Zenit Flex Stripes prevent the generation of interteeth plaques and assists to obtain high quality finishing and polishing process.

- ✓ The single side of the stripe is covered with aluminium oxide
- ✓ Super thin disc can easily reach the desired area of the tooth and ideal for the inter-teeth polishing
- ✓ Easy to use because of color coding

Zenit Flex Stripes verhindern Plaquebildung in den Zahnzwischenräumen und helfen, ein hochwertiges Finishing- sowie Polierverhalten zu erlangen.

- ✓ Eine Seite der Streifen ist mit Aluminiumoxid beschichtet
- ✓ Die sehr dünnen Blätter der Polierstreifen können den gewünschten Bereich des Zahnes gut erreichen und sind ideal für die Zahnzwischenräume
- ✓ Einfacher Gebrauch dank Farbkodierung

EN

DE

Product Code / Produktcode

PRD.ST.50.002

Package Details

- 50 pcs stripes

EN

Verpackungsdetails

- 50 Stück streifen

DE

Code / Code	ST.50.002	
Toughness / Härte	Coarse / Grob	Medium
Indication / Indikation	Surround / Einkreisen	Finishing
Diameters mm / Durchmesser mm	4,0 x 150,0	
Thickness mm / Dicke mm	0,17 x 0,24	
	50	

Zenit Brush

Pure Kolinsky Dental Composite Brush
Kolinsky Dental Komposit Pinsel

EN

DE

EN

DE



Zenit Brush which is produced from pure Kolinsky enables you to make perfect composite retouches. Thanks to its ergonomic wooden handle, high level of clutch is provided and also enables you to make composite retouches with minimum effort and maximum quality.

Zenit Brush, aus reinem Kolinsky hergestellt, ermöglicht es Ihnen perfekte Komposite Retuschierungen zu machen. Dank seines ergonomischen Holzgriffes liegt es sehr gut in der Hand und ermöglicht auch Komposite Retuschierungen mit minimalem Aufwand und maximaler Qualität.

• There exists 3 different models of brusher for your different operations.

• Es gibt 3 verschiedene Modelle von Pinseln für Ihre verschiedenen Einsatzbereiche.

	Product Code / Produktcode	Description / Beschreibung	Ø	Length / Länge
1	PRD.01.ZBR.0	Glaze Brush #0 (Round)	1.2	7.5
2	PRD.01.ZBR.000	Glaze Brush #000 (Round)	1.2	5.5
3	PRD.01.ZBR.1	Opaque Brush #01 (Flat)	2.6	6.0
	PRD.01.ZBR.SET.100	Glaze Brush #0 (Round) + Glaze Brush #000 (Round) + Opaque Brush #01 (Flat)		

Clinical Cases / Klinisches Fallbeispiel




Dynamic Plus

Universal Hybrid Composite Restorative Starter Kit
 Universal Hybrid-Füllmaterial Starter Kit



www.presidentdental.de



DYNAMIC PLUS is a visible light cure microhybrid composite for anterior and posterior restorations. **DYNAMIC PLUS** is based on **BIS-GMA-Resin** and **Inorganic** filler particles of 0.05-1µm. The total filler load is 80%, and the total filler volume is 65%. It is available as single syringes or as kits in various combinations containing a bonding system and application accessories and various number of syringes. (5 syringes **Starter Kit** and 8 syringe **Standard Kit**).

DYNAMIC PLUS ist ein sichtbares, lichthärtendes Mikrohybrid-Komposit-Füllmaterial für den vorderen und seitlichen Zahnbereich. **DYNAMIC PLUS** basiert auf **BIS-GMA-Resin** und anorganischem Füllmaterial mit einer Partikelgröße von 0,05 - 1 µm. Das Volumen des anorganischen Füllmaterials beträgt 65%, das Gewicht 80%. **DYNAMIC PLUS** ist in praktischen Drehspritzen einzeln oder als Set erhältlich, zusätzlich mit einer Kombination aus Adhäsiven und Ätzmitteln sowie einer unterschiedlichen Anzahl an Drehspritzen. (5 Drehspritzen im **Starter Kit** und 8 Drehspritzen im **Standard Kit**).

Composition

- ✓ Barium aluminosilicate (Average Particle Size: <1µm)
- ✓ Fumed silica (Average Particle Size: 0.04µm)
- ✓ Bis-GMA
- ✓ Triethyleneglycol dimethacrylate
- ✓ Others
- ✓ The percentage by weight of total inorganic filler is ca.80%

Zusammensetzung

- ✓ Barium Aluminosilikat (durschn. Partikel Gr.: <1µm)
- ✓ Pyrogene Kieselsäure (durschn. Partikel Gr.: <0,04µm)
- ✓ BIS-GMA
- ✓ Triethyleneglycol dimethacrylate
- ✓ Das prozentuale Gewicht des anorganischen Füllmaterials beträgt ca. 80 %

Physical Data

- Depth treatment in 40 sec. : 4,5 mm
- Flexural strength : 120 Mpa
- Diametric stretching strength : 69 Mpa
- Pressure strength : 400 Mpa
- Polimerization shrinkage rate : 0,2%
- Bareol toughness : 68
- Coefficient the thermal extension : 32 umm-1K-1
- Water apsrption : 12 ug/g
- Solution in water : 1ug/g
- Radiopacity : Strong
- Polishing : High Shine

Physische Daten

- Tiefenbehandlung in 40 Sek. : 4,5 mm
- Biegefestigkeit : 120 Mpa
- Diametrische Streckfestigkeit : 69 Mpa
- Druckfestigkeit : 400 Mpa
- Polymerisationsschrumpfung : 0,2%
- Bareol Zähigkeit : 68
- Wärmeausdehnungskoeffizient : 32 umm-1K-1
- Wasser apsrption : 12 ug/g
- Lösung in Wasser : 1ug/g
- Röntgenopazität : Strong
- Polieren : Hochglanz

Product Code / Produktcode

PRD.100.01.100

Starter Kit Package Details

- 5x 4gr Syringe (A1, A2, A3, B1, B2)
- 1x 5ml Prebond (Bonding Agent)
- 1x 3ml Syringe Etching Gel

EN

Starter Kit Verpackungsdetails

- 5x 4gr Drehspritzen (A1, A2, A3, B1, B2)
- 1x 5ml Prebond (Adhäsiv)
- 1x 3ml Spritze mit Ätzmittel

DE

Clinical Cases / Klinisches Fallbeispiel



Before / Vorher



After / Nachher



Before / Vorher



After / Nachher

Dynamic Plus

Universal Hybrid Composite Restorative Standard Kit
 Universal Hybrid-Füllmaterial Standard Kit



- ✓ Easy handling, non-sticky formula that won't slump.
- ✓ Excellent wear resistance and superior performance at the margin.
- ✓ Resists chipping and fracturing for long-lasting restorations.

- Creamy consistency
- Great optical properties
- Simple technique
- Excellent polishability
- Long working time
- Suitable for all cavities in Anterior & Posterior teeth

- ✓ Einfache Handhabung, klebt nicht und fällt nicht ab
- ✓ Hervorragende Verschleißfestigkeit sogar auch am Rand
- ✓ Resistent gegen Abbröckeln und Bruch bei langanhaltenden Restaurationen

- Cremige Konsistenz
- Großartige optische Eigenschaften
- Einfache Technik
- Ausgezeichnete Polierbarkeit
- Lange Haltbarkeit
- Geeignet für alle Kavitäten anterior sowie posterior

Product Code / Produktcode

PRD.100.01.101

Standart Kit Package Details

- 8x 4gr Syringe (A1, A2, A3, A3.5, B2, B3, A20, I)
- 1x 5ml Prebond (Bonding Agent)
- 2x 3ml Syringe Etching Gel

EN

Standart Kit Verpackungsdetails

- 8x 4gr Drehspritzen (A1, A2, A3, A3.5, B2, B3, A20, I)
- 1x 5ml Prebond (Adhäsiv)
- 2x 3ml Spritze mit Ätzmittel

DE

Clinical Cases / Klinisches Fallbeispiel



Before / Vorher

After / Nachher



Before / Vorher

After / Nachher



1. Preparation /
Vorbereitung



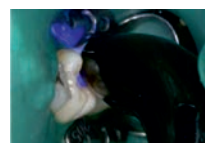
2. Etching /
Ätzung



3. Bonding App /
Bonding Applikation



4. Resin Replacement /
Füllmaterial Einsetzen



5. Light Curing /
Lichthärtung



6. Finishing /
Finishing

Dynamic Plus
 Universal Hybrid Composite Restorative

Dynamic Plus

Universal Hybrid Composite Restorative Refill
 Universal Hybrid-Füllmaterial Refill



4gr Syringe Refill / 4gr Spritze Refill	
PRD.100.01.102	A1
PRD.100.01.103	A2
PRD.100.01.104	A3
PRD.100.01.105	A3,5
PRD.100.01.106	A4
PRD.100.01.107	B1
PRD.100.01.108	B2
PRD.100.01.109	B3
PRD.100.01.110	C2
PRD.100.01.111	C3
PRD.100.01.112	D3
PRD.100.01.113	A2O
PRD.100.01.114	A3O
PRD.100.01.115	I (insizal)
PRD.100.01.116	P (pedo)
PRD.100.01.117	E (enamel)

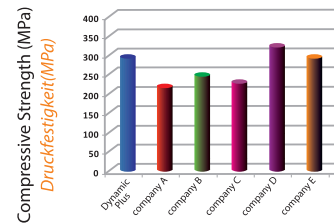
Clinical Cases / Klinisches Fallbeispiel



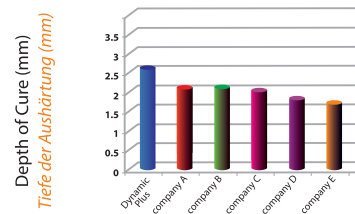
Before / Vorher

After / Nachher

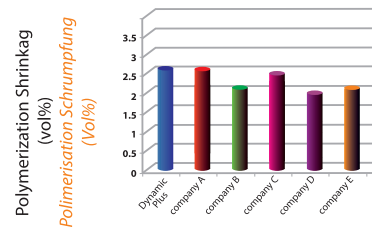
Mechanical Properties I Mechanische Eigenschaften I



Polymerization Properties II Polymerisationseigenschaften II

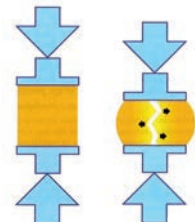


Polymerization Properties Polymerisationseigenschaften



Compressive Strength Druckfestigkeit

The ability of a material to resist fracture / breakage from compressive (or crushing) forces from a single impact



Die Fähigkeit eines Materials, dem Bruch zu widerstehen / Bruch von Druckkräften (oder Zermahlen) aus einem einzigen Aufprall.

Dynamic Flow

Universal Flowable Restorative Composite Set

Universelles fließfähiges Füllungsmaterial Set



Product Code / Produktcode

PRD.100.01.200

Package Details

- 5x 2gr Syringe (A1, A2, A3.5, B2, B3)
- 20x Applicator Tips

Verpackungsdetails

- 5x 2gr Drehspritzen (A1, A2, A3.5, B2, B3)
- 20x Applikatortips

Dynamic Flow is a flowable and restorative composite that can be polymerized with light and has low viscosity. Dynamic Flow that can provide perfect aesthetic with polishing retention presents you the universal technology. It provides excellent polishing and also less light cured.

Dynamic Flow ist ein fließfähiger und restaurativer Verbundstoff, der mit Licht polymerisiert werden kann und eine niedrige Viskosität aufweist. Dynamic Flow, das für eine perfekte Ästhetik mit Glanzbeständigkeit sorgt, bietet Ihnen die universelle Technologie. Es bietet ausgezeichneten Glanz und auch weniger Verschleiß.

Key Features

- ✓ Excellent biocompatibility with dentin and pulp
- ✓ Light curing typer cavity liner, cure extremely hard
- ✓ Chemically bonds to adhesives and composites
- ✓ Contains calcium hydroxy phosphaste
- ✓ Releases calcium, hydroxyl, phosphate and fluoride ions
- ✓ Fluoride releasing
- ✓ Insoluable in water and oral fluids
- ✓ Radiopacity
- ✓ Flow on demand handling and easy dispensing

Hauptmerkmale

- ✓ Ausgezeichnete Biokompatibilität mit Dentin und Pulpa
- ✓ Lichthärtender Kavitätenliner mit sehr hoher Aushärtung
- ✓ Chemische Haftung von Adhäsiven und Kompositen
- ✓ Enthält Kalziumhydroxylphosphat
- ✓ Setzt Calcium, Hydroxyl, Phosphate und Fluorid-Ionen frei
- ✓ Fluorid freisetzend
- ✓ Keine Auflösung in Wasser oder Mundflüssigkeiten
- ✓ Röntgenopazität
- ✓ Leichte Dosierung durch fließfähige Konsistenz

Universal Flowable Restorative Composite Refill

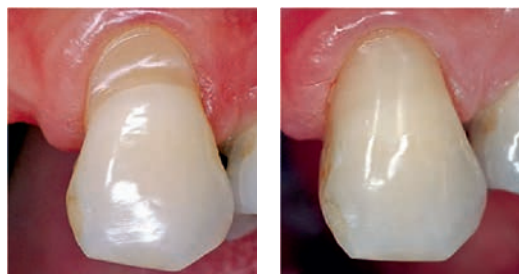
Universelles fließfähiges Füllungsmaterial Refill



2gr Syringe Refill / 2gr Spritze Refill

PRD.100.01.202	A1	PRD.100.01.209	B3
PRD.100.01.203	A2	PRD.100.01.210	A2O
PRD.100.01.204	A3	PRD.100.01.211	A3O
PRD.100.01.205	A3,5	PRD.100.01.212	C2
PRD.100.01.206	A4	PRD.100.01.213	D2
PRD.100.01.207	B1	PRD.100.01.214	WT
PRD.100.01.208	B2	PRD.100.01.215	TL

Clinical Cases / Klinisches Fallbeispiel



Before / Vorher

After / Nachher



Before / Vorher

After / Nachher

Prebond

5th Generation Adhesive System
 Adhäsiv der fünften Generation



www.presidentdental.de

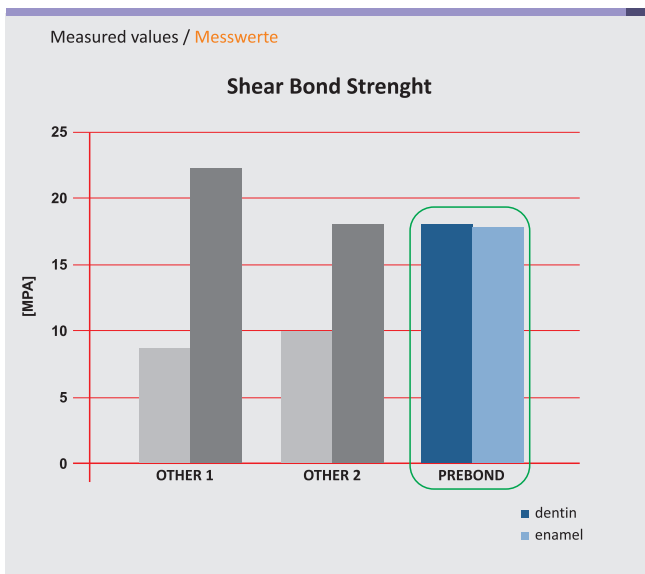


Product Code / Produktcode

PRD.100.02.02

Package Details / Verpackungsdetails

- 1x 5ml



Prebond is a one component dental universal adhesive for bonding dentin/ enamel using adhesive restoration technique. It has an excellent adhesion value with a very high hydrophilic properties. The fluid is an easy flowing with excellent deep absorption into the retention thus enabling very high bond strenght while minimizing marginal gaps. Prebond Light cure universal bond 5ml.

EN

Prebond ist ein lichthärtender Einkomponenten-Haftvermittler auf Schmelz und Dentin für adhäsive Restaurationstechniken. Es besitzt ausgezeichnete Haftwerte sowie sehr gute hydrophile Eigenschaften. Prebond ist leicht fließend mit ausgezeichneter Tiefenabsorption in die Retention, wodurch eine sehr hohe Bindungsfestigkeit erreicht wird, bei gleichzeitiger Minimierung der Randspaltbildung. Prebond ist ein lichthärtendes Universal Bond 5 ml.

DE

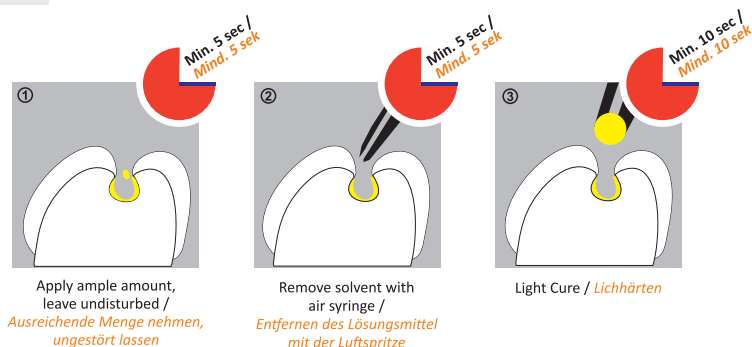
Prebond is used to improve the adhesion of composites on enamel and dentin. Further, it improves the adhesion between glass-ionomer underfill (lining) cement and composite fillings (sandwich technique)

EN

Prebond wird benutzt, um die Haftung von Kompositen auf Zahnschmelz und Dentin zu verbessern. Außerdem wird Prebond zur Verbesserung der Haftung zwischen Glasionomercement (GIZ), Unterfüllzement und Kompositen benutzt (Sandwichtchnik).

DE

Clinical Cases / Klinisches Fallbeispiel



Prebond SE

Light Cure One Component Bonding Agent
Lichthärtender Einkomponenten-Haftvermittler



Prebond SE is a self-etching, light curing one component adhesive for the adhesive restorations technique used on direct and indirect restorations. Prebond SE is formulated to contain functional MDP monomers, methacrylate, photoinitiators, ethanol and water.

Prebond SE ist ein selbstätzendes, lichthärtendes Einkomponenten Universaladhäsiv für direkte sowie indirekte Restaurationen geeignet. Prebond SE beinhaltet MDP-Monomer, Methacrylat, Photoinitiatoren, Ethanol und Wasser.

Can be used on the following cases: Fixing of composite-material and compomer at enamel and dentin Adhesive fixing of restorations of ceramic or composite at enamel and dentin. Fixing and repairing of light cure composites at hybrid ceramic, composite, metal or amalgam Usable as dentin-sealer PREBOND SE Light cure universal bond self-etch 5ml. PREBOND SE light cure universal bond self-etch 5ml

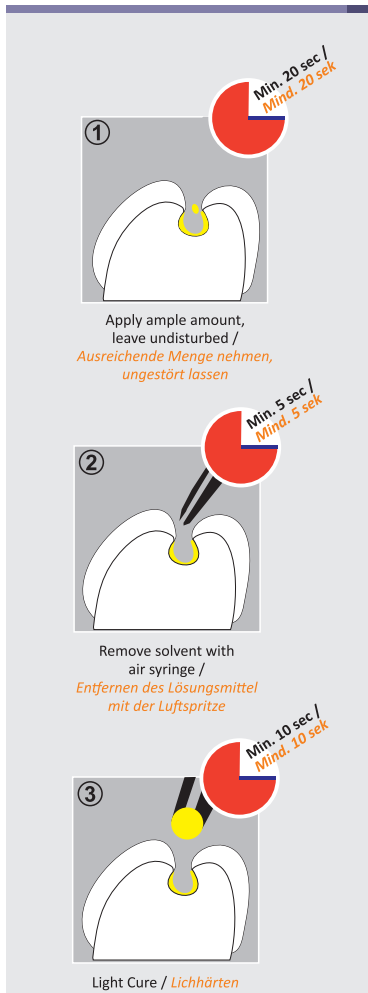
Prebond SE wird in folgenden Fällen empfohlen: Befestigen von Füllungen und Kompomer an Schmelz sowie Dentin. Klebefestigung von Keramikrestaurationen oder Kompositen auf Schmelz und Dentin. Befestigung und Reparatur bei lichthärtenden Kompositen wie Hybridkeramik, Kompositen sowie Metall -oder Amalgamfüllungen. Verwendbar als Dentin-Versiegelung. PREBOND SE ist ein lichthärtendes Universal bond self-etch 5 ml.

Product Code / Produktcode

PRD.100.02.002

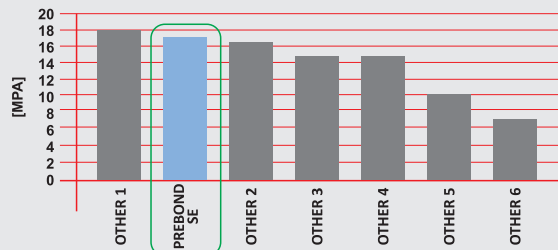
Package Details / Verpackungsdetails

- 1x 5ml



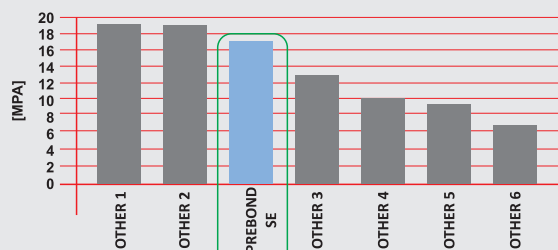
Measured values / Messwerte

Shear Bond Strength
Adhesion on bovine enamel, not etched



Measured values / Messwerte

Shear Bond Strength
Adhesion on bovine dentin, not etched



Light Cure
PREBOND SE
Universal bond self etch

Prebond Dual

Universal Adhesive Dual
Universal Adhesive Dual



www.presidentdental.de



Product Code / Produktcode

PRD.100.02.022

Package Details / Verpackungsdetails

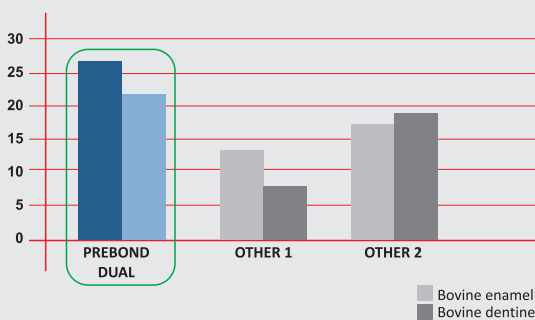
- 1x 5ml Bond A
- 1x 5ml Bond B

PREBOND DUAL

Universal Adhesive Dual

Measured values / Messwerte

Shear Bond Strength
on etched enamel and dentin
(chemical curing only)



Technical Data

Optional: Response time of the etch-ing gel to enamel	20 to 60 s
Optional: Response time of the etch-ing gel to dentine	Max. 15 s
Working time*	Max. 60 s
Mixing time	5 s
Working-in time	
As adhesive on tooth: 2 layers	Massage in for 2 x 20 s + blow for 10s
As primer on restorations: 1 layer	Massage in for 1 x 20 s + blow for 10 s
Optional: Light-curing time	At least 20 s

* When kept away from light during storage and mixing time, depending on the ambient temperature

Instructions for use "Universal adhesive dual"

Universal adhesive dual is a dual-curing two-bottle adhesion primer. The material can be used as an adhesive on enamel and dentine with the self-etch, total-etch or selective-etch technique in combination with dual-curing, self-curing or light-curing composites. Thanks to its dual-curing property, the material is particularly suitable for use in the root canal area where it is difficult for light to penetrate. The material can also be used as a primer for indirect restorations made of metal (base metal, precious metal), oxide and silicate ceramics or composites.

Gebrauchsinformation "Universal adhesive dual"

Universal adhesive dual ist ein dualhärtender 2-Flaschen-Haftvermittler. Das Material kann als Adhäsiv auf Schmelz und Dentin mit der Self-Etch-, Total-Etch- oder Selective-Etch-Technik in Kombination mit dual-, selbst- oder lighthärtenden Compositen verwendet werden. Durch die Dualhärtung ist das Material besonders im schwer lichtzugänglichen Wurzelkanal einsetzbar. Das Material kann zusätzlich als Primer für indirekte Restaurationen aus Metall (Nichtedelmetall, Edelmetall), Oxid- und Silikatkeramiken oder Compositen angewendet werden.

Indications

As adhesive on enamel and dentine for:

- ✓ Direct fillings with light-curing composites and compomers
- ✓ Light-curing fissure-sealing materials
- ✓ Light-curing, self-curing and dual-curing core build-up materials
- ✓ Cementing of indirect restorations (inlays, onlays, crowns and bridges) and root posts with light-curing, self-curing and dual-curing composite-based luting cements
- ✓ Cementing of veneers with light-curing luting composites in conjunction with the enamel etching technique

As primer for indirect restorations:

- ✓ Metal (base metal, precious metal)
- ✓ Oxide ceramic (zircon oxide and aluminum oxide)
- ✓ Silicate ceramic
- ✓ Composites

Indikationen

Als Adhäsiv auf Schmelz und Dentin für:

- ✓ Direkte Füllungen mit lighthärtenden Compositen und Compomeren
- ✓ Lighthärtende Fissurenversiegelungsmaterialien
- ✓ Licht-, selbst- und dualhärtende Stumpfaufbaumaterialien
- ✓ Zementierung von indirekten Restaurationen (Inlays, Onlays, Kronen und Brücken) und Wurzelstiften mit licht-, selbst- und dualhärtenden Befestigungszementen auf Compositebasis
- ✓ Zementierung von Veneers mit lighthärtenden Befestigungszementen in Verbindung mit der Schmelzätztechnik

Als Primer für indirekte Restaurationen:

- ✓ Metall (Nichtedelmetall, Edelmetall)
- ✓ Oxidkeramik (Zirkon- und Aluminiumoxid)
- ✓ Silikatkeramik
- ✓ Composite

Technische Daten

Optional: Einwirkzeit Ätzgel auf Schmelz	20 bis 60 s
Optional: Einwirkzeit Ätzgel auf Dentin	Max. 15 s
Verarbeitungszeit*	Max. 60 s
Mischzeit	5 s
Einarbeitungszeit	
Als Adhäsiv auf Zahn: 2 Schichten	2 x 20s Einmassieren + 10s Verblasen
Als Primer auf Restaurationen: 1 Schicht	1 x 20s Einmassieren + 10s Verblasen
Optional: Belichtungszeit	mind. 20s

* Bei Lichtgeschützter Aufbewahrung inkl. Mischzeit, abhängig von Umgebungstemperatur

Etching Gel

Composite Filling Material
Komposit Füllungsmaterial



Product Code / Produktcode

PRD.100.02.03

Package Details / Verpackungsdetails

- 1x 3ml

Clinical Cases / Klinisches Fallbeispiel



President Dental **Etching Gel** creates micropores in the enamel surface and removes the smear layer to unblock dentinal tubules. It promotes adhesive resin penetration and resin tag formation. President Dental **Etching Gel** is vital for the restoration's mechanical retention.

EN

President Dental **Etching Gel** erzeugt Mikroporen an der Schmelzoberfläche und entfernt die Schmierschicht, um Dentintubuli freizusetzen. Es fördert das Eindringen adhäsiver Resins und bildet Resin-„Tags“. President Dental Etching Gel ist wichtig für die Restaurationen mechanischer Retention.

DE

Properties

- ✓ **Etching Gel** is made up of 37% phosphoric acid gel
- ✓ Syringe offers ease of application for dispensing
- ✓ Thixotropic acid etching agent
- ✓ Blue color resulting visibility
- ✓ Good viscosity

EN

Eigenschaften

- ✓ **Etching Gel** besteht aus 37 % Phosphorsäuregel
- ✓ Spritze bietet eine einfache Anwendung für die Dosierung
- ✓ Thixotropes Ätzmittel
- ✓ Blaue Farbe für gute Sichtbarkeit
- ✓ Hohe Viskosität

DE

Can be used in conjunction with all

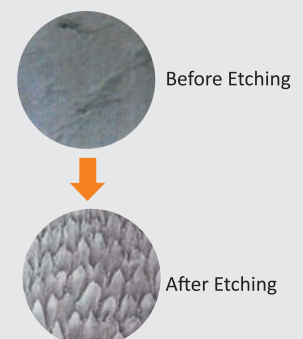
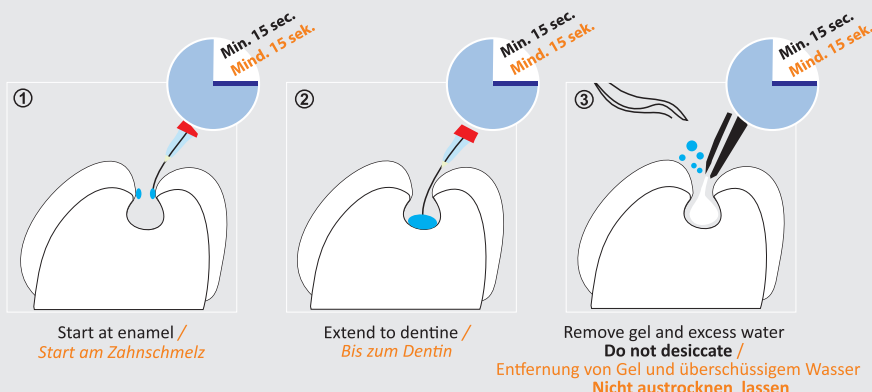
- ✓ Adhesives
- ✓ Composites
- ✓ Compomers
- ✓ Glass Ionomers
- ✓ Sealants

EN

Wird verwendet mit allen

- ✓ Adhäsiven
- ✓ Kompositen
- ✓ Kompomer
- ✓ Glasionomer
- ✓ Sealants

DE



(Microphotographs of premolar x 1.000)
(Mikrofotografie eines Prämolaren x 1000)

Etching Gel is a surface preparation agent which is a 37% H₃PO₄ semi-gel, and is most effective at quickly etching enamel and dentin.
Etching Gel ist ein Oberflächenpräparationsmittel mit einem 37 %igem Phosphorgehalt und ist am Effektivsten beim schnellen Ätzen am Zahnschmelz und Dentin.

Extra Cem

Glass Ionomer Luting Cement
Glasionomer Befestigungszement



www.presidentdental.de



Product Code / Produktcode

PRD.100.ExC

Package Details / Verpackungsdetails

- 1x 17ml Liquid
- 1x 35gr Powder

APPLICATIONS

Powder: Liquid Ratio	1 Scoop : 2 Drops / 2.00g : 1.00g
Mixing Time	30 seconds
Working Time (at 23 ± 1°C)	3 minutes 30 seconds Minimum
Setting Time (at 37 ± 1°C)	4 minutes 0 seconds Minimum

1. Clean the preparation and restoration with oil-free prophypaste, water and air dry. Use calcium hydroxide if remaining dentin is thin and pulp protection is required.
2. Place 1 level scoop of powder and 2 bubble-free drops of liquid on glass block or mixing pad and mix thoroughly with flat bladed spatula to create a creamy consistency.
3. Spread a thin layer of cement over all inside surfaces of restoration and seat on preparation. Have patient bite down sufficiently hard on a cotton ball to remove air and trim excess cement squeezed out. The set cement is tooth coloured (U).

FEATURES

A radiopaque glass ionomer luting cement with prolonged working time followed by snap-set reaction. Combines excellent handling, low film thickness, high strength and contains fluoride. Excellent adhesion of porcelain, ceramic or metal to tooth structure.

GEBRAUCHSANWEISUNG

Eigenschaften: Ein radioopaker Glasionomer-Befestigungszement mit verlängerter Verarbeitungszeit und anschließender Snap-Set-Reaktion. Kombiniert ausgezeichnetes Handling, geringe Filmdicke, hohe Festigkeit und enthält Fluorid. Ausgezeichnete Haftung von Porzellan, Keramik oder Metall an der Zahnstruktur.

RECOMMENDED INDICATIONS

- ✓ Cementing of crowns, bridges, inlays or orthodontic brackets.

INDIKATIONSEMPFEHLUNG

- ✓ Zementieren von Kronen, Brücken, Inlays oder kieferorthopädischen Brackets.

CONTRA-INDICATIONS

- ✓ Pulp capping.

KONTRAINDIKATIONEN

- ✓ Pulpaüberkappung

STORAGE

- ✓ Store in a cool dry place (5-25°C). Close caps immediately after use..

LAGERUNG

- ✓ An einem kühlen, trockenen Ort (5-25 ° C) aufbewahren. Schließen Sie die Kappen sofort nach Gebrauch.

ANWENDUNG

Pulver: Flüssigkeitsverhältnis	1 Löffel: 2 Tropfen / 2.00 g: 1.00 g
Mischzeit	30 Sekunden
Arbeitszeit (bei 23 ± 1°C)	3 Minuten 30 Sekunden Minimum
Aushärtezeit (bei 37 ± 1°C)	4 Minuten 0 Sekunden Maximum

1. Reinigen Sie die Präparation und Restauration mit ölfreier Prophypaste, Wasser und Luft trocknen Sie. Verwenden Sie Calciumhydroxid, wenn das verbleibende Dentin dünn und Zellstoffschutz erforderlich ist.
2. 1 gestrichenen Messlöffel Pulver und 2 blasenfreie Flüssigkeitstropfen auf den Glasblock oder das Mischpad geben und gründlich mit einem flachen Spatel zu einer cremigen Konsistenz mischen.
3. Verteilen Sie eine dünne Schicht Zement auf allen Innenflächen der Restauration und setzen es auf die Präparation. Lassen Sie den Patienten ausreichend stark auf einen Wattebausch beißen, um die Luft zu entfernen und überschüssigen Zement zu entfernen. Der abgebundene Zement ist zahnfarben (U).

extracem®
Glass Ionomer Luting Cement
Glasionomer Befestigungszement

Zenit Cem

Self Ashesive Composite Luting Cement - Dual Cure

Selbstadhäsiver Komposite-Befestigungszement –Dualhärtend



Product Code / Package Details

- PRD.ZCEM.TRS Transparent 1x 5ml (9.6gr) + 10x Applicator Tips
- PRD.ZCEM.A2 Universal 1x 5ml (9.6gr) + 10x Applicator Tips

Produktcode / Verpackungsdetails

- PRD.ZCEM.TRS Transparent 1x 5ml (9.6gr) + 10x Applikator Tips
- PRD.ZCEM.A2 Universal 1x 5ml (9.6gr) + 10x Applikator Tips

Application

1. Remove the temporary restoration and carefully clean off any residual temporary luting cement from the cavity or prepared core. Rinse with a water spray. Dry using oil-free air, avoid over drying the dentine.
2. Verify the accuracy of the fit of the restoration.
3. Then clean the restoration thoroughly and pretreat as follows:

Etchable glass ceramic:

Etch the restoration with 5% hydrofluoric acid in accordance with the manufacturer's instructions, rinse thoroughly using a water spray and dry using oil-free air, apply silane (e.g. SilanePrimer) in accordance with the manufacturer's instructions.

Oxide ceramics, metal sand metal alloys:

Pre-treat in accordance with the manufacturer's instructions. Unless otherwise stated, sand blast the inside of the restoration with aluminumoxide (< 50 µm), clean with alcohol, and dry with air that is free of oil and water.

Fiber-reinforced root posts:

Clean the root post with ethanol, dry with oil-free air, and apply silane (e.g. SilanePrimer) in accordance with the manufacturer's instructions.

Indications

Permanent adhesive luting of indirect restorations (inlays, onlays, crowns, bridges, endodontic posts) made of noble metal, non-noble metal, PFM | Zirconia, glass ceramic (crowns and bridges) | Fiber reinforced composite (endodontic posts).

Indikation

Dauerhafte adhäsive Befestigung indirekter Restaurationen (Inlays, Onlays, Kronen, Brücken, Wurzelstifte). Aus Edelmetall, nicht Edelmetall, PFM | Zirkonoxid, Glaskeramik (Kronen und Brücken) | Faserverstärktes Komposite (Wurzelstifte).

Charecteristics

- ✓ Self adhesive
- ✓ High bond strength on enamel, dentin, metal and ceramics
- ✓ Radiopaque
- ✓ Dual-cure
- ✓ High mechanical properties

Merkmale

- ✓ Selbstadhäsiv
- ✓ Hohe Haftfestigkeit auf Schmelz, Dentin, Metall und Keramik
- ✓ Röntgenopak
- ✓ Dualhärtend
- ✓ Hohe mechanische Eigenschaften

Anwendung

1. Entfernen Sie die provisorische Restauration und reinigen Sie vorsichtig alle restlichen Rückstände vom Befestigungszement aus der Kavität oder dem vorbereiteten Hohlraum. Ausspülen mit einem Wasserspray. Mit ölfreier Luft trocknen. Vermeiden Sie das Trocknen des Dentins.
2. Überprüfen Sie die Passgenauigkeit der Restauration.
3. Danach die Restauration gründlich reinigen und wie folgt vorbehandeln:

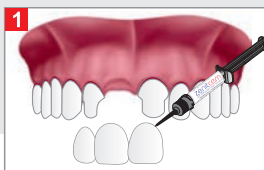
Ätzbare Glaskeramik:

Ätzen Sie die Restauration mit 5%iger Fluorwasserstoffsäure gemäß den Anweisungen des Herstellers. Spülen Sie gründlich mit einem Wasserspray aus und danach mit ölfreier Luft trocknen. Verwenden Sie Silan (z. B. Silane Primer) gemäß den Anweisungen des Herstellers. Oxidkeramik, Metalle und Metalllegierungen:

Vorbehandlung gemäß den Anweisungen des Herstellers. Falls nicht anders angegeben, das Innere der Restauration mit Aluminiumoxid sandstrahlen (<50 µm). Reinigen Sie es mit Alkohol und trocknen Sie es mit öl- und wasserfreier Luft.

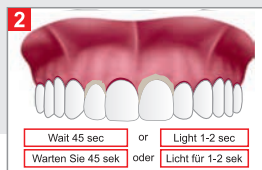
Faserverstärkte Wurzelstifte:

Wurzelstifte mit Ethanol reinigen, mit ölfreier Luft trocknen und Silan (z. B. SilanePrimer) gemäß den Anweisungen des Herstellers auftragen.



Apply **Zenit Cem** Self adhesive composite luting directly into the restoration using the tip. The working time of **Zenit Cem** is approx 1 minute. Place the restoration fully into position using slight pressure.

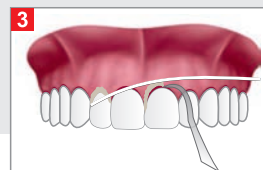
Tragen Sie **Zenit Cem** selbstadhäsiven Komposit Befestigungszement direkt aus der Spritze in die Restauration auf. Die Arbeitszeit von **Zenit Cem** beträgt ca. 1 Minute. Legen Sie die Restauration unter leichtem Druck vollständig in Position.



Wait 45 sec or Light 1-2 sec
Warten Sie 45 sek oder Licht für 1-2 sek

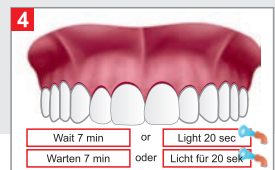
Allow the patient to slowly adopt the habitual occlusion. The restoration can support a full load after 7 minutes.

Lassen Sie den Patienten langsam die übliche Okklusion wieder aufnehmen. Die Restauration kann nach 7 Minuten Wi wieder voll belastet werden.



Self-Curing
Excess material should be removed during the elastic phase, i.e. approximately 45 sec. to after application, using a single-use brush / brush / foam pellet/scaler or using dental floss. It is particularly important to ensure that excess is removed quickly in areas that are difficult to access (proximal, gingival margins).

Selbsthärtend
Überschüssiges Material sollte während der elastischen Phase entfernt werden. D. h. etwa 45 Sek. nach Anwendung. Benutzen Sie dazu einen Einweg-Pinsel/Pinsel/Schaumstoffpellets / Schaber oder Zahnseide. Besonders wichtig ist es, sicherzustellen, dass überschüssiges Material schnell entfernt wird.



Wait 7 min or Light 20 sec
Warten 7 min oder Licht für 20 sek

Procem

Temporary Eugenol-Free Luting Cement
 Provisorischer, eugenolfreier Befestigungszement



Product Code / Produktcode

PRD.333.01.01

Package Details

- 1x 25 g base
- 1x 25 g catalyst

EN

Verpackungsdetails

- 1x 25 g base
- 1x 25 g katalysator

DE

Temporary luting of inlays, onlays, crowns, partial crowns, bridges, attachments and posts. Temporary filling of small cavities.

EN

Provisorische Befestigung von Inlays, Onlays, Kronen, provisorische Kronen, Brücken, Ansätze und Stifte. Provisorische Füllung von kleinen Hohlräumen.

DE

Properties

- ✓ Excellent adhesion of temporary cementation
- ✓ Highly economical direct application
- ✓ No eugenol allergies
- ✓ Peelable consistency for easy clean-up

EN

Eigenschaften

- ✓ Ausgezeichnete Haftung der provisorischen Befestigung
- ✓ Sehr wirtschaftliche Direktanwendung
- ✓ Keine Eugenol Allergien
- ✓ Abziehbare Konsistenz für einfache Reinigung

DE

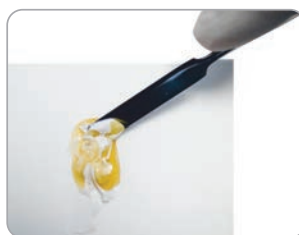
Working Time	1-2 min.
Curing Time	3-6 min.

EN

Arbeitszeit	1-2 min.
Aushärtungszeit	3-6 min.

DE

Luting Cement



PROCEM
 Temporary eugenol-free luting cement

Novaseal

Light Curing Lining Material

Lichthärtendes Unterfüllungsmaterial



Product Code / Package Details

- PRD.333.01.02 1x 2,5gr + Tips
- PRD.333.02.02 2x 2,5gr + Tips

EN

Produktcode / Verpackungsdetails

- PRD.333.01.02 1x 2,5gr + Spitzen
- PRD.333.02.02 2x 2,5gr + Spitzen

DE

Novaseal is a light curing, radiopaque cavity liner with a very high pressure-strength and good adhesion to the dentin. It contains glassionomer, fluorides and could be applied directly, and could be set under all kinds of filling-materials.

EN

Novaseal ist ein lichthärtender, radiopaquer Kavitäten Liner und besitzt eine sehr hohe Druckfestigkeit sowie eine gute Haftfestigkeit an Dentin. Das Material enthält Glasionomer, Fluoride und kann sowohl direkt als auch unter allen Arten von Füllmaterialien aufgebracht werden.

DE

Advantages

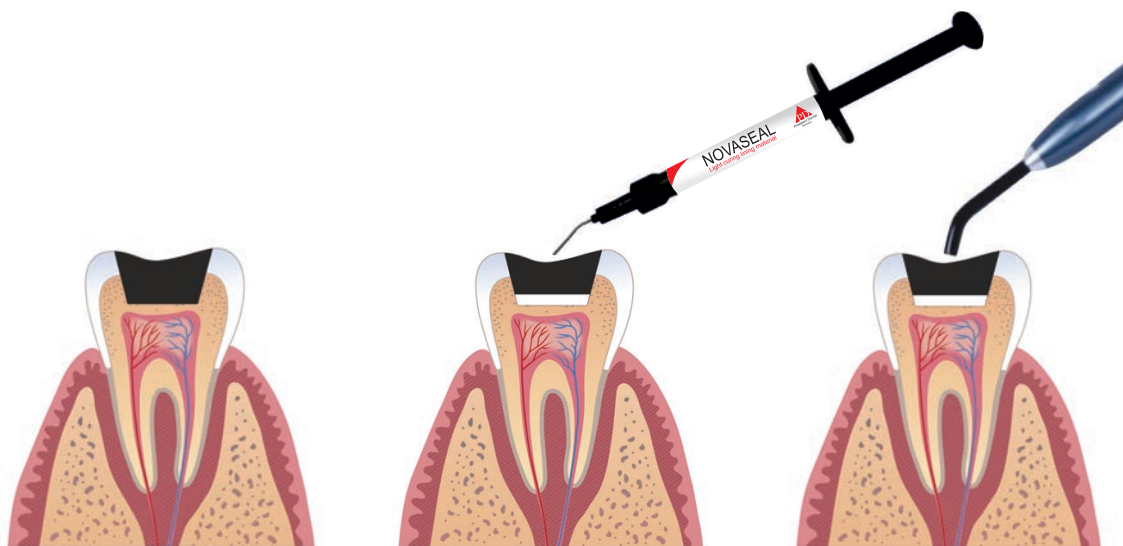
- ✓ Ready for use one component material
- ✓ **Time saving: Light curing in seconds**
- ✓ Quick and hygienic application
- ✓ High compressive strength (200 Mpa)
- ✓ Fluoride release against secondary caries
- ✓ High biocompatibility
- ✓ Radiopaque

EN

Vorteile

- ✓ Sofort einsetzbares Einkomponentenmaterial
- ✓ Zeitersparnis: Lichthärtung innerhalb von Sekunden
- ✓ Schnelle und hygienische Anwendung
- ✓ Hohe Druckfestigkeit (200 Mpa)
- ✓ Fluoridfreisetzung gegen Sekundärkaries
- ✓ Hohe Biokompatibilität
- ✓ Radiopaque

DE



Prepare Cavity /
Präparieren Kavität

Apply as required /
Auftragen nach Bedarf

Light Cure for 30 second /
Lichthärtung für 30 Sekunden

NOVASEAL
Light curing lining material

EndoPlus

Root Canal Sealer

Wurzelkanalsealer



www.presidentdental.de



Product Code / Produktcode

PRD.100.01.290

Package Details

- 13.5 gr dual syringes (Base 9gr (Epoxy resin, Calcium phosphate) Catalyst 4.5g (Amines, Bismuth subcarbonate)
- Spatula
- Mixing Plate
- Dimension: 55x180x40 (mm)
- Weight: 13.5 gr

EN

Verpackungsdetails

- 13,5 gr Dual Spritze (Base 9gr (Epoxidharz, Calciumphosphat) Katalysator 4,5gr (Amine Bismut-Subcarbonat)
- Spatel
- Mischplatte
- Maße: 55x18x40 (mm)
- Gewicht: 13,5gr

DE

ENDOPLUS

Root Canal Sealer

EndoPlus Root Canal Sealing Material is a two component paste-paste dual syringe root canal sealer based on epoxy resin. It is the endodontic product for every dental practice and can be used for all established and more recent root canal sealing techniques

EN

EndoPlus Wurzelkanalsealer ist eine Zweikomponentenpaste mit Dual Spritzen auf Epoxidresinbasis. Es ist das endodontische Produkt jeder zahnärztlichen Praxis und kann für sämtliche etablierten sowie innovativen Wurzelkanalsealing-Verfahren verwendet werden.

DE

Properties

- ✓ Easy to mix by paste - paste
- ✓ Hermetic sealing ability
- ✓ Nonstaining to the teeth
- ✓ Insoluble in tissue fluids
- ✓ Working time of 35 minutes at 23°C (73°F)
- ✓ Setting time of 45 minutes at 37°C (99°F)
- ✓ Storage temperatures: +18°C (64°F) to +24°C (75°F)

EN

Eigenschaften

- ✓ Einfach zu mischen mit Paste in Paste
- ✓ Hermetische Dichtfähigkeit
- ✓ Keine Flecken auf den Zähnen
- ✓ Unlöslich in Gewebeflüssigkeiten
- ✓ Arbeitszeit von 35 Minuten bei 23°C (73°F)
- ✓ Aushärtezeit von 45 Minuten bei 37°C (99°F)
- ✓ Lagertemperaturen: +18°C (64°F) bis +24°C (75°F)

DE

Advantages

- ✓ Dual - syringes design provides for accurate dispensing
- ✓ Is homogeneous, free of air bubbles and easy to mix
- ✓ Provides a hermetic seal
- ✓ Penetrates superbly into the smallest lateral canals
- ✓ Does not stain teeth
- ✓ Has low solubility in soft tissues
- ✓ Has good apical tolerance
- ✓ Is radio - opaque

EN

Vorteile

- ✓ Dual-Spritzen Design ermöglicht genaueste Dosierung
- ✓ Ist Homogen, frei von Luftblasen und leicht zu mischen (Paste/Paste)
- ✓ Bildet hermetische Versiegelung
- ✓ Dringt hervorragend in die kleinsten Seitenkanäle ein
- ✓ Färbt nicht auf Zähne
- ✓ Besitzt eine geringe Löslichkeit in weichem Gewebe
- ✓ Besitzt eine gute apikale Toleranz
- ✓ Ist Radiopaque

DE

Gutta Percha Points



Gutta Percha is filler for root treatment and it is time saving

- ✓ Long shelf life
- ✓ Optimum working time
- ✓ Perfect Radiopasity

EN

Gutta Percha ist ein Füllstoff bei der Wurzelkanalbehandlung und es erspart Zeit

- ✓ Lange Haltbarkeit
- ✓ Optimale Arbeitszeit
- ✓ Perfekte Röntgenopazität

DE

Length Marked Gutta Percha Points (120 point) / Längsmarkierte Gutta Percha Spitzen (120 Spitzen)



Product Code / Produktcode Size / Größen

○●●●●●	PRD.01.GMM01-15-40	15-40
○	PRD.01.GMM01-15	15
●	PRD.01.GMM01-20	20
●	PRD.01.GMM01-25	25
●	PRD.01.GMM01-30	30
●	PRD.01.GMM01-35	35
●	PRD.01.GMM01-40	40
○●●●●●	PRD.01.GMM01-45-80	45-80
○	PRD.01.GMM01-45	45
●	PRD.01.GMM01-50	50
●	PRD.01.GMM01-55	55
●	PRD.01.GMM01-60	60

Gutta Percha Points (120 point) / Gutta Percha Spitzen (120 Spitzen)



Product Code / Produktcode Size / Größen

○●●●●●	PRD.01.GN01-15-40	15-40
○	PRD.01.GN01-15	15
●	PRD.01.GN01-20	20
●	PRD.01.GN01-25	25
●	PRD.01.GN01-30	30
●	PRD.01.GN01-35	35
●	PRD.01.GN01-40	40
○●●●●●	PRD.01.GN01-45-80	45-80

.04 Taper Gutta Percha Points (60 point) / .04 Taper Gutta Percha Sp.(60 Spitzen)



Product Code / Produktcode Size / Größen

○●●●●●	PRD.01.GT0104-15-40	15-40
○	PRD.01.GT0104-15	15
●	PRD.01.GT0104-20	20
●	PRD.01.GT0104-25	25
●	PRD.01.GT0104-30	30
●	PRD.01.GT0104-35	35

.06 Taper Gutta Percha Points (60 point) / .06 Taper Gutta Percha Sp.(60 Spitzen)



Product Code / Produktcode Size / Größen

○●●●●●	PRD.01.GT0106-15-40	15-40
○	PRD.01.GT0106-15	15
●	PRD.01.GT0106-20	20
●	PRD.01.GT0106-25	25
●	PRD.01.GT0106-30	30

Paper Points



Advantages

Paper Points are made of specially formulated absorbant paper and used for cleaning and absorbang purposes for root treatments

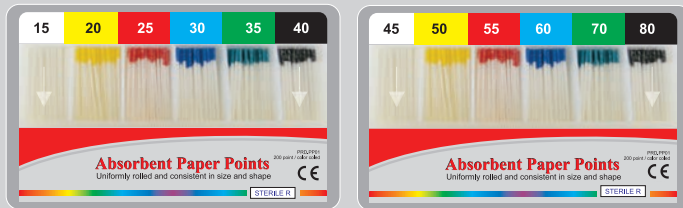
- ✓ It can be put through the canal without curving the paper
- ✓ It holds tight
- ✓ It is available in sterilized packages.

Vorteile

Papierspitzen werden aus speziell formuliertem, saugfähigem Papier hergestellt und dienen der Reinigung und Absorption von Wurzelbehandlungen.

- ✓ Können durch den Kanal gelegt werden, ohne das Papier zu krümmen
- ✓ Griffig
- ✓ Steril verpackt

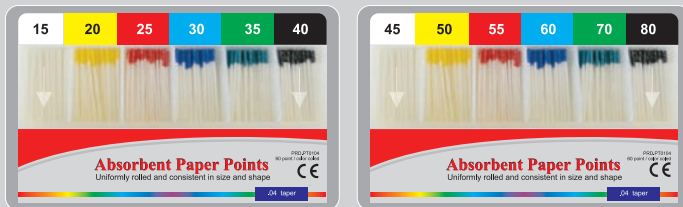
Paper Points (200 point) / Papierspitzen (200 Spitzen)



Product Code / Produktcode Size / Größen

○ ● ● ● ● ●	PRD.01.PP01-15-40	15-40
○	PRD.01.PP01-15	15
●	PRD.01.PP01-20	20
●	PRD.01.PP01-25	25
●	PRD.01.PP01-30	30
●	PRD.01.PP01-35	35
●	PRD.01.PP01-40	40
○ ● ● ● ● ●	PRD.01.PP01-45-80	45-80
○	PRD.01.PP01-45	45
●	PRD.01.PP01-50	50
●	PRD.01.PP01-55	55
●	PRD.01.PP01-60	60
●	PRD.01.PP01-70	70

.04 Taper Paper Points (60 point) / .04 Taper Papierspitzen (60 Spitzen)



Product Code / Produktcode Size / Größen

○ ● ● ● ● ●	PRD.01.PT0104-15-40	15-40
○	PRD.01.PT0104-15	15
●	PRD.01.PT0104-20	20
●	PRD.01.PT0104-25	25
●	PRD.01.PT0104-30	30
●	PRD.01.PT0104-35	35
●	PRD.01.PT0104-40	40
○ ● ● ● ● ●	PRD.01.PT0104-45-80	45-80
○	PRD.01.PT0104-45	45
●	PRD.01.PT0104-50	50
●	PRD.01.PT0104-55	55
●	PRD.01.PT0104-60	60
●	PRD.01.PT0104-70	70

.06 Taper Paper Points (60 point) / .06 Taper Papierspitzen (60 Spitzen)



Product Code / Produktcode Size / Größen

○ ● ● ● ● ●	PRD.01.PT0106-15-40	15-40
○	PRD.01.PT0106-15	15
●	PRD.01.PT0106-20	20
●	PRD.01.PT0106-25	25
●	PRD.01.PT0106-30	30
●	PRD.01.PT0106-35	35
●	PRD.01.PT0106-40	40
○ ● ● ● ● ●	PRD.01.PT0106-45-80	45-80
○	PRD.01.PT0106-45	45
●	PRD.01.PT0106-50	50
●	PRD.01.PT0106-55	55
●	PRD.01.PT0106-60	60
●	PRD.01.PT0106-70	70

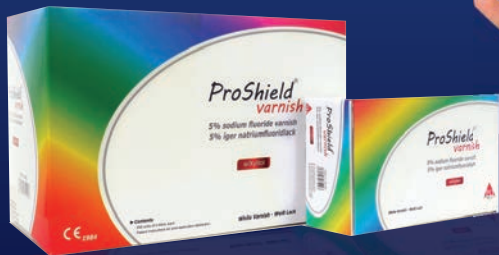


PROFESSIONAL PROTECTOR SHIELD

ProShield[®] varnish

5% sodium fluoride varnish

Proshield Varnish is fluoride varnish containing 50mg of sodium fluoride per 1ml. It also contains **TCP** and **Xylitol**. It is applied to teeth for the purpose of delivering fluoride and treatment hypersensitivity. It has four flavors such as bubblegum, strawberry, melon and mint. **Proshield Varnish** is packed in single dose package allows easy mixing and application.



Made
in
Germany
-best quality
-high standards



PRESIDENT DENTAL STUDY CLUB

"Follow President Dental Product Clinical Cases On
[President Dental Study Club](#)"

"Klinische Fälle mit President Dental Produkten folgen Sie uns auf "



Proshield Varnish

5% Sodium Fluoride Varnish
5 %iger Natriumfluorid-Lack



www.presidentdental.de



Bulk Pack

Standard Pack

Bulk Pack

Product Code / Produktcode

PRD.01.30001

Standart Pack

Product Code / Produktcode

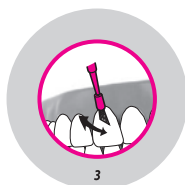
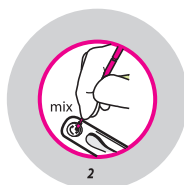
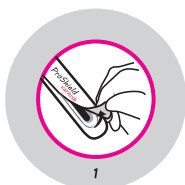
PRD.01.30100

Package Details

- Unit Dose - 0.4ml.
- Flavor: Bubblegum, Strawberry, Melon, Mint
- Contains
 - Standart pack : 32 single-unit-dose application sticks
 - Bulk pack : 200 single-unit-dose application sticks

Verpackungsdetails

- Einzeldosen - 0,4ml
- Geschmack: Bubblegum, Erdbeere, Melone, Minze
- Enthält
 - Standard Paket: 32 Einzeldosen Applikatoren Sticks
 - Großes Paket: 200 Einzeldosen Applikatoren Sticks



Proshield Varnish is fluoride varnish containing 50mg of sodium fluoride per 1ml. It also contains **TCP** and **Xylitol**. It is applied to teeth for the purpose of delivering fluoride and treatment hypersensitivity. It has four flavors such as bubblegum, strawberry, melon and mint. **Proshield Varnish** is packed in single dose package allows easy mixing and application.

Proshield Varnish Flouridlack enthält 50 mg Natriumfluorid pro 1 ml. Er enthält ebenfalls **TCP** sowie **Xylit**. Wird für die Abgabe von Fluorid und Behandlung von sehr empfindlichen Zähnen verwendet. Erhältlich in vier Geschmacksrichtungen: Bubblegum, Erdbeere, Melone und Minze. **Proshield Varnish** ist in einzeln dosierten Einheiten verpackt, um ein einfacheres Mischen sowie eine einfache Anwendung zu ermöglichen.

Composition

- ✓ Resin
- ✓ Sodium Fluoride
- ✓ Ethanol
- ✓ Xylitol
- ✓ TCP

Zusammensetzung

- ✓ Harz
- ✓ Natriumfluoride
- ✓ Ethanol
- ✓ Xylit
- ✓ TCP

Contra Indications

- ✓ Do not use on patients with ulcerative gingivitis or stomatitis.
- ✓ If patients are known to be allergic to ingredients including fluoride, resin or similar materials, **Proshield Varnish** should not be used.
- ✓ After the application of **Proshield Varnish** patients should avoid chewing hard food, drinking liquids containing alcohol and brushing for 4 to 6 hours.

Kontraindikationen

- ✓ Nicht bei Patienten mit ulzerativem Gingivitis oder Stomatitis anwenden
- ✓ Bei Kenntnis der Patienten über Allergien auf die Inhaltsstoffe wie Fluorid, Harz oder anderen Inhaltsstoffen darf Proshield Varnish nicht benutzt werden.
- ✓ Nach der Verwendung von Proshield Varnish sollten Patienten das Kauen harter Nahrung, trinken alkoholischer Getränke sowie Zähneputzen innerhalb der nächsten 4 – 6 Stunden vermeiden.

Indications

- ✓ For use as a desensitizing agent to help relieve dentinal hypersensitivity; To line cavity preparations under amalgam restorations
- ✓ Caries prophylaxis

Hinweise

- ✓ Verwendung als Desensibilisierungsmittel, um die Dentin-Überempfindlichkeit zu lindern: Für Hohlraumpräparationen bei Amalgam-Restaurationen
- ✓ Karies Prophylaxe

ProShield[®]
varnish

Prophy Powder

Prophylaxis Powder

Prophylaxe Pulver



Product Code / Package Details

- PRD.01.4000 1x 300gr
- PRD.01.4015 20x 15gr

Produktcode / Verpackungsdetails

- PRD.01.4000 1x 300gr
- PRD.01.4015 20x 15gr

Prophy Powder is a spearmint flavored sodium bicarbonate powder for professional air polishing prophylaxis procedures. Used together with an air polishing system, **Prophy Powder** allows the removal of stains such as tobacco, coffee and tea. It is also suitable for Prophylaxis of orthodontic patients as well as preparation of tooth surfaces prior to bonding and sealant procedures.

Prophy Powder ist ein mit Minze aromatisiertes Natriumbicarbonat-Pulver zur professionellen air polishing Prophylaxe. Zusammen verwendet mit einem Air-Polishing-System, ermöglicht Prophy Powder die Beseitigung von Flecken wie Tabak, Kaffee oder Tee. Es eignet sich auch zur Prophylaxe von kieferorthopädischen Patienten, sowie zur Präparation von Zahnoberflächen vor dem Verkleben und Versiegeln.

Clean



**PROPHY
POWDER**
CLEAN OF DIAMOND
SPEARMINT

Presigum

Hydrophilic Addition Silicone / A-Silicone

Additionsvernetzende Hyperhydrokompatible Silikone (Vinylpolysiloxane) / A- Silikon



www.presidentdental.de



Light Body / Fast Set

Product Code / Produktcode

PRD.01.PGUML01

Package Details / Verpackungsdetails

- 2x 50 ml
- 10x Mix. Tips
- 5x Yellow Oral Tips

Putty Kit Base + Catalyst Fast Set

Product Code / Produktcode

PRD.01.PGUMP01

Package Details / Verpackungsdetails

- 2x 250 ml

Light Body / Normal Set

Product Code / Produktcode

PRD.01.PGUML02

Package Details / Verpackungsdetails

- 2x 50 ml
- 10x Mix. Tips
- 5x Yellow Oral Tips

Putty Kit Base + Catalyst Normal Set

Product Code / Produktcode

PRD.01.PGUMP02

Package Details / Verpackungsdetails

- 2x 250 ml

Presigum Putty Soft: Vinylpolysiloxane for first impressions with elastic final consistency, recommended for all impression techniques: two-stage(double impression*) or single-stage (simultaneous).

Presigum Regular Body: Medium viscosity hydrophilic vinylpolysiloxane. Recommended for use in conjunction with Presigum Putty or Tray Material in the single-stage (simultaneous) technique, or as a monophasic material in a special tray.

Presigum Light Body: Low viscosity hydrophilic vinylpolysiloxane. Recommended for use in conjunction with Presigum Putty or Tray Material in the two-stage (double impression*) or single-stage (simultaneous) technique.

Presigum Super Light Body: Very low viscosity hydrophilic vinylpolysiloxane. Recommended for use in conjunction with Presigum Putty or Tray Material in the two-stage (double impression) or in the single-stage (simultaneous) technique.

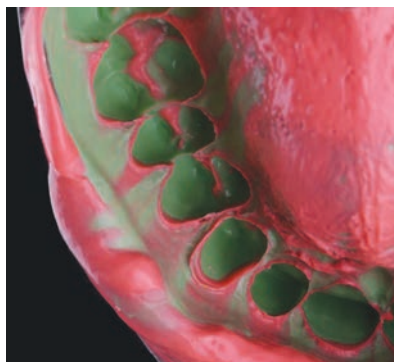
Anwendungen Presigum Putty Soft: Vinylpolysiloxan für den ersten Abdruck mit elastischer Endkonsistenz, empfohlen für alle Abformtechniken: zweistufig (Doppelabdruck*) oder einstufig (simultan).

Presigum Regular Body: Hydrophiles Vinylpolysiloxan mit mittlerer Viskosität. Empfohlen für die Verwendung in Kombination mit Presigum Putty oder Löffel-Material in der einstufigen (simultanen) Technik oder als monophasisches Material in einem speziellen Löffel.

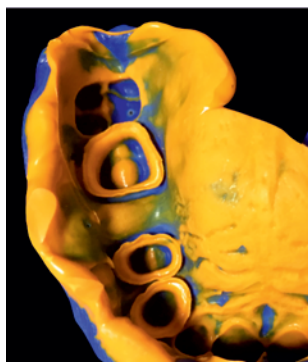
Presigum Light Body: Niedrigviskoses hydrophiles Vinylpolysiloxan. Empfohlen zur Verwendung in Verbindung mit Presigum Putty oder Löffel-Material in der zweistufigen (Doppelabdruck) oder einstufigen (simultan) Technik.

Presigum Super Light Body: Sehr niedrigviskoses, hydrophiles Vinylpolysiloxan. Empfohlen für die Verwendung in Kombination mit Presigum Putty oder Löffel-Material in der zweistufigen (Doppelabdruck) oder in der einstufigen (simultanen) Technik.

Clinical Cases / Klinisches Fallbeispiel



Clinical Case From /
Klinisches Fallbeispiel von
Dr. Vladyslav Tolkachev



Clinical Case From /
Klinisches Fallbeispiel von
Dr. Xatir Melikli

Presigum

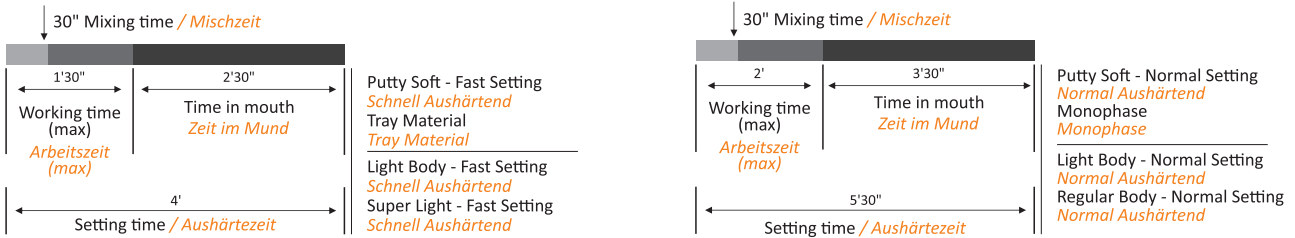
Hydrophilic Addition Silicone / A- Silicone
Additionsvernetzende Hyperhydrokompatible Silikone
(Vinylpolysiloxane) / A- Silikon

Presigum

Hydrophilic Addition Silicone_A-Silicone

Additionsvernetzende Hyperhydrokompatible Silikone (Vinylpolysiloxane)_A- Silikon

Time For Clinical Use / Zeit für die klinische Verwendung



Technical Data / Technische Daten

Presigum	Light Body Normal Setting	Light Body Fast Setting	Putty Soft Normal Setting	Putty Soft Fast Setting
ISO 4823	Type 3 Light-bodied Consistency	Type 3 Light-bodied Consistency	Type 0 Putty-bodied Consistency	Type 0 Putty-bodied Consistency
Mixing ratio Base: Catalyst <i>Dosierung Base: Katalysator</i>	1:1	1:1	1:1	1:1
Mixing Time <i>Anmischzeit</i>	in tube 30"	Auto mixing system	30"	30"
Total Working Time <i>Gesamtverarbeitungszeit</i>	2'	1'30"	2'	1'30"
Time in Mouth (min.) <i>Verweildauer im Mund (min.)</i>	3'30"	2'30"	3'30"	2'30"
Setting Time <i>Abbindezeit*</i>	5'30"	4'	5'30"	4'
Strain in Compression (min - max) <i>Verformung unter Druck (min - max)</i>	3-5%	3-5%	1-3%	1-3%
Recovery From Deformation <i>Rückstellung nach Verformung</i>	>99,5%	>99,5%	>99,0%	>99,0%
Linear Dimensional change 24 hours <i>Lineare Dimensionsabweichung nach 24 Stunden</i>	<0,20%	<0,20%	<0,20%	<0,20%
Hardness "Shore A" <i>Härte "Shore A"</i>	45±2	45±2	60±2	60±2

P55 Dispenser



Product Code / Package Details

- PRD.01.P55
1x Dispenser

EN

Produktcode / Verpackungsdetails

- PRD.01.P55
1x Dispenser

DE

Yellow 1:1

Light Body Mixing Tip



Product Code / Package Details

- PRD.01.PGUMTIP
1x 50 tips

EN

Produktcode / Verpackungsdetails

- PRD.01.PGUMTIP
1x 50 spitze

DE

Oral Tips



Product Code / Package Details

- PRD.01.OrTip
1x 100 tips

EN

Produktcode / Verpackungsdetails

- PRD.01.OrTip
1x 100 spitze

DE

Brown 1:1

Disposable Mixing Tip



Product Code / Package Details

- PRD.01.CemTip
1x 50 tips

EN

Produktcode / Verpackungsdetails

- PRD.01.CemTip
1x 50 spitze

DE

Durosil L

C-Silicone Impression Material Type I
C-Silikon Abformmaterial Putty

- EN** Preliminary impression material with silicone base precision for supplementary impressions
- DE** Erstabdruck-Abformmaterial auf Silikonbasis empfohlen für die Zwei-Phasen-Technik (Doppelter Abdruck)

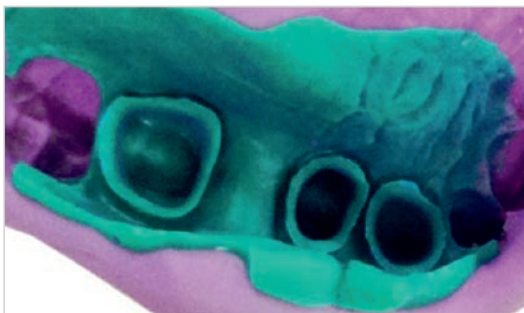


Product Code / Produktcode

PRD.01.10001

Package Details / Verpackungsdetails

- 1600 gr / 900 ml



Physical Properties

• Color	: Purple
• Flavour	: All Fruits
• Mixing Time (sec.)	: ≤30
• Strain in Com.%	: 0.8/20
• Elastic Recovery (%)	: 96.5
• Detail Reproduction (µm)	: 75
• Compatibility With Gypsum (µm)	: 75
• Total Working Time (sec.)	: 60-90
• Setting Time (sec.)	: 340-420
• Hardness After 1h (sh-a)	: 67-77
• Linear Dimensional Change 24hrs (%)	: ≤1.5

EN

- ✓ Polysiloxane condensation curing preliminary impression material with high final hardness
- ✓ Simplified initial mixing through optimized fillers
- ✓ Silicate compound 63.30%
- ✓ Suitable for the double-mix technique
- ✓ Super detail reproduction
- ✓ Excellent characteristics
- ✓ Excellent dimensional accuracy and perfection in detail
- ✓ Easy to use and natural taste
- ✓ Hydrophilic surface characteristics resulting in low waste
- ✓ Hydroxy-polydimethylsiloxane 28.40%
- ✓ All fruits

EN

- ✓ Polysiloxan für den ersten Abdruck mit hoher Endhärte
- ✓ Vereinfachtes Anmischen durch optimiertes Füllmaterial
- ✓ Silikatverbindung 63,30 %
- ✓ Geeignet für die Zwei-Phasen-Technik (Doppelter Abdruck)
- ✓ Sehr präzise Detailwiedergabe
- ✓ Exzellente Eigenschaften
- ✓ Hohe Maßgenauigkeit und Perfektion im Detail
- ✓ Leichte Handhabung und natürlicher Geschmack
- ✓ Geringerer Materialverlust durch hydrophile Oberflächeneigenschaften
- ✓ Hydroxy-Polydimethylsiloxan 28,40 %
- ✓ Fruchtgeschmack

DE

Technical Details

Mixing Time	: 0:30 min
Processing Time	: 1:15 min
Time in Mouth	: 3:15 min
Setting Time	: 4:30 min
Strain in Compression	: 2-5%
Recovery From Deformation	: >98%
Linear Dimensional Change	: <0,2%

EN

Technische Details

Mischzeit	: 0:30 min
Verarbeitungszeit	: 1:15 min
Zeit im Mund	: 3:15 min
Aushärtezeit	: 4:30 min
Verformung unter Druck	: 2-5%
Rückstellung nach Verformung	: >98%
Lineare Dimensionsveränderung	: <0,2%

DE

Physikalische Eigenschaften

• Farbe	: Violett
• Geschmack	: Furchtmix
• Mischzeit (sek.)	: ≤30
• Verformung unter Druck (%)	: 0.8/20
• Elastizitätsrückgewinnung (%)	: 96.5
• Detailwiedergabe (µm)	: 75
• Kompatibilität mit Gips (µm)	: 75
• Gesamtarbeitszeit (sek.)	: 60-90
• Aushärtezeit (sek.)	: 340-420
• Härte nach 1h (sh-a)	: 67-77
• Lineare Dimensionsveränderung 24h (%)	: ≤1.5

DE

Durosil S

C-Silicone Impression Material Type II
C-Silikon Abformmaterial Typ II

EN Low viscosity, extremely flowable, hydrocompatible polysiloxane
Ideal for double-mix technique, single-mix technique with two viscosities

DE Hydrokompatibles, Polysiloxan mit geringer Viskosität und hoher Beweglichkeit. Empfohlen für die Zwei-Phasen-Technik (doppelter Abdruck), Mono-Phasen-Technik mit zwei Viskositäten

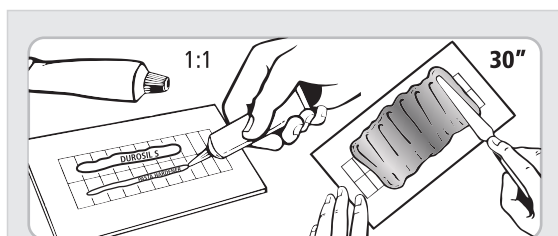


Product Code / Produktcode

PRD.01.10002

Package Details / Verpackungsdetails

- 193 gr / 140 ml



Preparation and Processing /
Herstellung und Verarbeitung

Physical Properties

• Color	: Green
• Flavour	: All Fruits
• Mixing Time (sec.)	: ≤30
• Strain in Com.%	: 2/20
• Elastic Recovery (%)	: 96.5
• Detail Reproduction (µm)	: 20
• Compatibility With Gypsum (µm)	: 50
• Total Working Time (sec.)	: 60-90
• Setting Time (sec.)	: 240-330
• Hardness After 1h (sh-a)	: 28-38
• Linear Dimensional Change 24hrs (%)	: ≤1.5

EN

- ✓ Very high compressive strength and recovery from deformation
- ✓ **DUROSIL S** consistency and high hydrocompatibility guarantee a perfect reproduction of fine details in every clinical condition
- ✓ Flowable consistency perfect flowability in the gingival sulcus
- ✓ Easy to use and natural taste
- ✓ Excellent dimensional accuracy and perfection in detail
- ✓ Silicate compound 48.90%
- ✓ Fruitmix 0.11%
- ✓ Hydroxy-polydimethylsiloxane 13.6%

EN

- ✓ Sehr hohe Druckfestigkeit sowie Rückstellung nach Verformung
- ✓ Sehr gute Konsistenz und hohe Hydrokompatibilität
- ✓ Ermöglicht perfekte Detailwiedergabe unter allen klinischen Bedingungen
- ✓ Die spezielle Konsistenz ermöglicht eine perfekte Fließfähigkeit bis in den gingivalen Sulcus
- ✓ Einfachste Handhabung mit natürlichem Geschmack
- ✓ Hohe Maßgenauigkeit und Perfektion im Detail
- ✓ Silikatverbindung 48,90 %
- ✓ Fruchtgeschmack 0,11 %
- ✓ Hydroxy-Polydimethylsiloxan 13,6 %

DE

Technical Details

Mixing Time	: 0:30 min
Processing Time	: 1:15 min
Time in Mouth	: 3:30 min
Setting Time	: 5:00 min
Strain in Compression	: 2-8%
Recovery From Deformation	: >99%
Linear Dimensional Change	: <0,7%

EN

Technische Details

Mischzeit	: 0:30 min
Verarbeitungszeit	: 1:15 min
Zeit im Mund	: 3:30 min
Aushärtezeit	: 5:00 min
Verformung unter Druck	: 2-8%
Rückstellung nach Verformung	: >99%
Lineare Dimensionsveränderung	: <0,7%

DE

Physikalische Eigenschaften

• Farbe	: Green
• Geschmack	: All Fruits
• Mischzeit (sek.)	: ≤30
• Verformung unter Druck (%)	: 2/20
• Elastizitätsrückgewinnung (%)	: 96.5
• Detailwiedergabe (µm)	: 20
• Kompatibilität mit Gips (µm)	: 50
• Gesamtarbeitszeit (sek.)	: 60-90
• Aushärtezeit (sek.)	: 240-330
• Härte nach 1h (sh-a)	: 28-38
• Lineare Dimensionsveränderung 24h (%)	: ≤1.5

DE

Paste Hardener

Catalyst For C-Silikone Impression Materials
Katalysator Für C-Silikon Abformmaterial

EN For Durosil L, Durosil S and Paste Hardener for the condensation crosslinking Durosil Products Hardener is for silicone impression

DE Durosil L, Durosil S und Pastenhärter zur Kondensationsvernetzung. Pastenhärter für Silikonabformung.



Product Code / Produktcode

PRD.01.10005

Package Details / Verpackungsdetails

- 60ml

Technical Details

- ✓ Excellent flow characteristics
- ✓ No negative side effect
- ✓ Mucosal movements can be taken precisely
- ✓ Paste hardener for silicone
- ✓ Easy to mix due to outstanding wettability

Technische Details

- ✓ Hervorragende Viskosität
- ✓ Keine negativen Nebenwirkungen
- ✓ Mucosale Bewegungen können exakt korrigiert werden
- ✓ Pastenhärter für Silikon
- ✓ Leicht zu mischen durch hervorragende Benetzbarkeit

Physical Properties

- Color : Red
- Flavour : Mint
- Mixing Time (sec.) : ≤30
- Total Working Time (sec.) : 75-130
- Setting Time (sec.) : 75-130
- Consistency : 35-45

Physikalische Eigenschaften

- Farbe : Rot
- Geschmack : Minze
- Mischzeit (sek.) : ≤30
- Gesamtarbeitszeit (sek.) : 75-130
- Aushärtezeit (sek.) : 75-130
- Konsistenz (mm) : 35-45

Durosil Kit

C-Silikone Impression Materials
C-Silikon Abformmaterial



Product Code / Produktcode

PRD.01.10004

Package Details / Verpackungsdetails

- Durosil L • Durosil S • Paste Hardener



Cemel "U" Form

Articulating Paper
Artikulationspapier



Product Code / Produktcode

PRD.01.10011

Package Details

- U-Form 6 booklets of 12 sheets

Verpackungsdetails

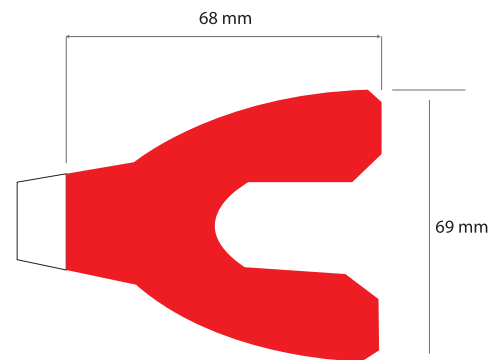
- U-Form 6 Bögen mit 12 Blättern

Technical Date

- ✓ It is used to identify the higher or lower chewing points on the tooth.
- ✓ Double sided, 80u thickness
- ✓ Easy, quick and precise marking
- ✓ No need to use tweezers
- ✓ Two dark colors (blue/red) are available for good marking

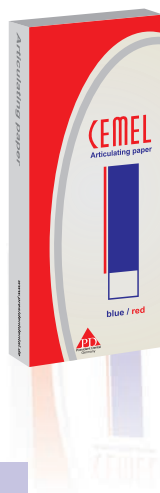
Technische Daten

- ✓ Identifizierung von oberen oder unteren Kaupunkten
- ✓ Doppelseitig, 80 µ Dicke
- ✓ Einfache, schnelle und präzise Markierung
- ✓ Keine Verwendung von Pinzetten nötig
- ✓ Erhältlich in zwei dunklen Farben (blau/rot) für eine gute Markierung



Cemel "I" Form

Articulating Paper
Artikulationspapier



Product Code / Produktcode

PRD.01.10010

Package Details

- I-Form 12 booklets of 12 sheets

Verpackungsdetails

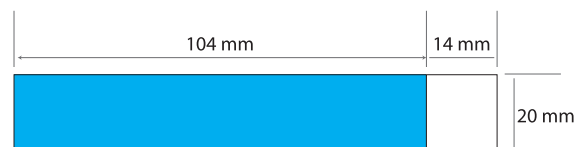
- I-Form 12 Bögen mit 12 Blättern

Technical Date

- ✓ It is used to identify the higher or lower chewing points on the tooth.
- ✓ Double sided, 80u thickness
- ✓ Easy, quick and precise marking
- ✓ No need to use tweezers
- ✓ Two dark colors (blue/red) are available for good marking

Technische Daten

- ✓ Identifizierung von oberen oder unteren Kaupunkten
- ✓ Doppelseitig, 80 µ Dicke
- ✓ Einfache, schnelle und präzise Markierung
- ✓ Keine Verwendung von Pinzetten nötig
- ✓ Erhältlich in zwei dunklen Farben (blau/rot) für eine gute Markierung



Presipack



www.presidentdental.de



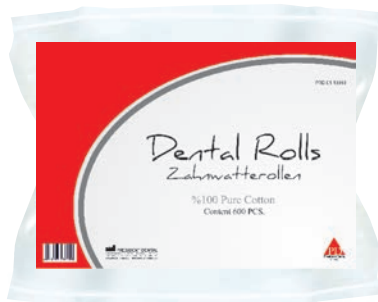
200 mt Sterilization rolls made of white medical paper coupled with a light blue polyester/polypropylene layer. The changing chemical color indicators verify the sterilization process by stream or ETO gas (ethylene oxide).

200 m Sterilisationsfolie aus weißem medizinischem Papier, gepaart mit einer hellblauen Polyester / Polypropylen – Schicht. Die wechselnden chemischen Farbindikatoren verifizieren den Sterilisationsprozess durch Stream oder ETO Gas (Ethylenoxid).

Alternative Sizes / Alternative Größen

PRD.01.10070	50 mm x 200 mt
PRD.01.10071	75 mm x 200 mt
PRD.01.10072	100 mm x 200 mt
PRD.01.10073	150 mm x 200 mt
PRD.01.10074	200 mm x 200 mt
PRD.01.10075	250 mm x 200 mt
PRD.01.10076	300 mm x 200 mt

Dental Cotton



Product Code / Package Details

- PRD.01.20020 1x 600 pcs

Produktcode / Verpackungsdetails

- PRD.01.20020 1x 600 stk

- ✓ 100% highly absorbent cotton, pure white
- ✓ Flexibility, easy conformation, maintenance of the original shape when wet
- ✓ No cellulose or rayon fibers
- ✓ No metal, glass or grease
- ✓ Will not adhere to mucous membranes
- ✓ Well-packed for protection

- ✓ 100 % hoch absorbierende Baumwolle, weiß
- ✓ Hohe Elastizität, leichte Anpassung, bleibt selbst bei Nässe formstabil
- ✓ Beinhaltet keine Cellulose oder Viskosefasern
- ✓ Ohne Metalle, Glas oder Fette
- ✓ Haftet nicht an Schleimhäuten
- ✓ Geschützte Verpackung

Dental Mask



Product Code / Package Details

- PRD.01.10061 50 pcs white
- PRD.01.10062 50 pcs blue
- PRD.01.10063 50 pcs green

Produktcode / Verpackungsdetails

- PRD.01.10061 50 stk weiß
- PRD.01.10062 50 stk blau
- PRD.01.10063 50 stk grün

- ✓ Ear loop face mask (non-woven)
- ✓ 3-Ply protection, safe, comfort, highly breathable
- ✓ Fiberglass, latex free material, ideal for sensitive skin
- ✓ Adjustable nosepiece, soft and round ear loops
- ✓ Protection guarantee with over 99.8% bacterial filtration. Over 99.3% PFE, 160MM Hg, Delta P (H20/cm2)<5,0
- ✓ Fluid Resistant layer (meets all current ASTM 2100 performance criteria) with unique single pleated design to prevent fluid pooling reduce risk of contamination with fluid repellent outer and inner material

- ✓ Gesichtsmaske mit Ohrbändern (nicht gewebt)
- ✓ 3-lagiger Schutz, sicher, komfortable, sehr atmungsaktiv
- ✓ Fiberglas, latexfreies Material, ideal für empfindliche Haut
- ✓ Mundstück verstellbar, weiche und runde Ohrbänder
- ✓ Schutz mit über 99,5% Bakterienfiltration. Über 99,3% PFE, 160 MM HG Delta P (H20/cm2)<5,0
- ✓ Flüssigkeitsbeständige Schicht (erfüllt alle aktuellen ASTM 2100 Leistungsmerkmale) mit einzigartigem, plissiertem Design zur Vermeidung von Flüssigkeitsansammlungen und verringert das Risiko einer Kontamination mit flüssigkeitsabweisendem Außen- und Innenmaterial.

Novamix

Alginate Mixer Alginatmischer

• The **Novamix** is the ultimate alginate mixer which is noise - free and capable of producing perfect mixtures with fine viscosity and no bubbles.

EN

• Der **Novamix** ist der ultimative Alginatmischer. Er ist geräuscharm und in der Lage perfekte Mischungen mit feiner Viskosität und ohne Blasen zu erzeugen.

DE



Features Include

- ✓ Streamlined and compactly designed outlook
- ✓ Cover body made of PVC for stronger pressure and heat resistance
- ✓ Long-lasting, enhanced motor delivering high-speed torsion and ensuring fine mixing
- ✓ Multiple memory settings allow to set different mixing time with only one button

EN

Merkmale

- ✓ Modernes und kompaktes Design
- ✓ Deckel besteht aus PVC für stärkere Druck- und Hitzebeständigkeit
- ✓ Langlebiger, verbesserter Motor mit hoher Drehzahl und feiner Mischfunktion
- ✓ Durch mehrfache Speichereinstellungen können unterschiedliche Mischzeiten mit nur einer Taste eingestellt werden.

DE

Technical Data

Dimension	: 240mm (W) x 280mm (D) x 300mm (H)
Net Weight	: 15,5 kg
Voltage	: AC 110V 50/60Hz & AC220V 50/60Hz
Power Max	: 350 Watt (max)
Timer	: 1-16 Seconds
Memory	: 2900-3600 rpm
Revolution	: 3 types of setting (pre-installed setting: 8, 10, 12 sec)

EN

Technische Daten

Maße	: 240 mm (H) x 280 mm (L) x 300 mm (B)
Nettogewicht	: 15,5 Kg
Netzspannung	: AC 110V 50/60 Hz & AC 220V 50/60 Hz
Leistung Max.	: 350 Watt
Timer	: 1-16 Sekunden
Memory	: 2900-3600 U/min
Drehzahl	: 3 Arten von Einstellungen (Vorinstallierte Einstellung: 8, 10, 12 Sek.)

DE

Product Code / Produktcode

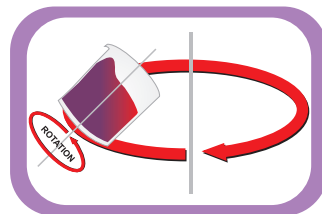
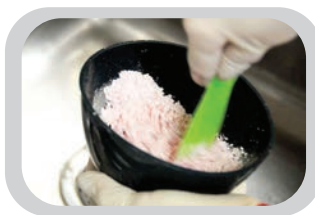
PRD.02.20002

Package Details

- 4 pcs mixing bowl - 200cc
- 1 pcs sized water container
- 1 pcs magnetic accessories container
- 1 pcs spatula

Verpackungsdetails

- 4 Mischschüsseln 200 cc
- 1 Wasserbehälter
- 1 Magnetbehälter
- 1 Spatel



REVOLUTION



Alginate Mixed Manually /
Alginatmischung händisch



Alginate Mixed With Novamix /
Alginatmischung mit Novamix

Nova-Tray

Light-Curing Tray

Lichthärtendes Plattenmaterial



www.presidentdental.de



Product Code / Produktcode

PRD.01.10080

Package Details

- 1x 50 pcs

Verpackungsdetails

- 1x 50 stck



Properties

- ✓ In comparison with other special tray materials, it is remarkably easy to use
- ✓ It has an indefinite working time
- ✓ It is non-sticky and easy to adapt
- ✓ It is easy to trim
- ✓ There is virtually no wastage - extremely cost - effective
- ✓ It can be light-cured with either UV or halogen light - there is no requirement for expensive dedicated light curing equipment
- ✓ It is extremely rigid and dimensionally stable - eliminating the risk of "hidden distortion" during the impression taking procedure and consequent errors, disputes and costs
- ✓ It is exceptionally strong, even in thin section
- ✓ No offensive smell

Eigenschaften

- ✓ Im Vergleich zu anderen speziellen Plattenmaterialien ist es viel einfacher zu benutzen
- ✓ Es besitzt eine unbegrenzte Bearbeitungszeit
- ✓ Es ist nicht klebrig und einfach anzupassen
- ✓ Leicht zu bearbeiten
- ✓ Kein Materialverlust, dadurch äußerst ökonomisch
- ✓ Lichthärtung entweder mit UV- oder Halogenlicht und somit keine teure, dedizierte Lichthärtungsausrüstung nötig
- ✓ Es ist extrem unnachgiebig und formstabil, wodurch das Risiko einer verborgenen Verzerrung während des Abdruckverfahrens und der daraus resultierenden Fehlern sowie Kosten eliminiert wird
- ✓ Nova-Tray ist außergewöhnlich stark, sogar im Dünnschnitt
- ✓ Kein anstößiger Geruch

Technical Data

- ✓ Spreadability : 14,0-19,0 mm
- ✓ Daylight Stability : mind. 20 Min.
- ✓ Flexural Strength : mind. 130 Mpa
- ✓ Curing of Both Sides : 3 - 5 Min.
(Depending on the device)
- ✓ Torsion Free

Technische Daten

- ✓ Streichbarkeit : 14,0-19,0 mm
- ✓ Tageslichtstabilität : mind. 20 Min.
- ✓ Biegefestigkeit : mind. 130 Mpa
- ✓ Aushärtung beider Seiten : 3 - 5 Min.
(je nach Gerät)
- ✓ Torsionsfrei

NOVA-TRAY

Zircon.X

Advanced Ceramics for Crowns and Bridges
 Fortschrittliche Keramik für Kronen und Brücken

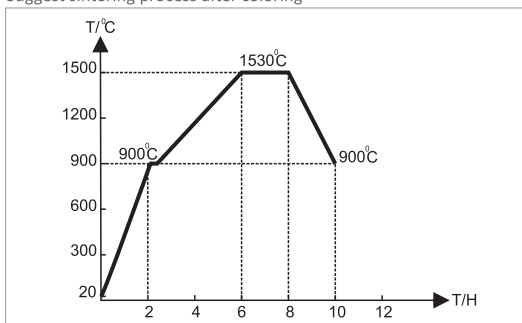


Product Code / Produktcode

- PRD.01.100.ZBX.10 Zircon Block (98x10) ST
- PRD.01.100.ZBX.12 Zircon Block (98x12) ST
- PRD.01.100.ZBX.14 Zircon Block (98x14) ST
- PRD.01.100.ZBX.16 Zircon Block (98x16) ST
- PRD.01.100.ZBX.18 Zircon Block (98x18) ST
- PRD.01.100.ZBX.20 Zircon Block (98x20) ST
- PRD.01.100.ZBX.25 Zircon Block (98x25) ST

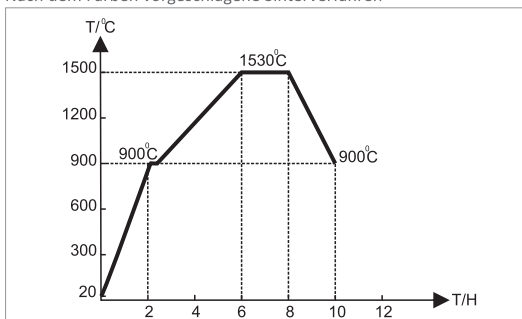
Finishing / Attached List

Suggest sintering process after coloring



Finishing / Attached List

Nach dem Färben vorgeschlagene Sinterverfahren



Zircon.X zirconia blocks are made by CIP and pre-sintering in low temperature. Although the product has rather strength, because of porosity, please handle carefully. When you receive the product, please check as below. **The general expansion coefficient (shrinkage) is around 1.2400 that is 19%**

Zircon.X Zirkonoxid-Blöcke werden durch CIP und Vorsintern bei niedrigen Temperaturen hergestellt. Auch wenn das Produkt ziemlich fest ist, bitte vorsichtig behandeln aufgrund der Porosität. **Der allgemeine Ausdehnungskoeffizient (Schrumpfung) beträgt ca. 1.2400 das entspricht 19%**

Chemical Composition and Powder Characteristic

Y ₂ O ₃	5.3 wt%
Al ₂ O ₃	0.25 wt%
SiO ₂	≤ 0.02 wt%
Fe ₂ O ₃	≤ 0.02 wt%
Na ₂ O	≤ 0.02 wt%
Aging Properties	Monoclinic Phase > 25%
Solubility	≤ 2000µg.cm ⁻²

Chemische Zusammensetzung und Pulvercharakteristik

Y ₂ O ₃	5.3 Gew.%
Al ₂ O ₃	0.25 Gew.%
SiO ₂	≤ 0.02 Gew.%
Fe ₂ O ₃	≤ 0.02 Gew.%
Na ₂ O	≤ 0.02 Gew.%
Alterungseigenschaften	MonoKlinic Phase > 25%
Löslichkeit	≤ 2000 µg.cm ⁻²

Coping and Bridges

Scanning and Designing ➡ Milling ➡ Cleaning ➡
 Dyeing ➡ Sintering ➡ Polishing ➡ Porcelain ➡
 Staining ➡ Finishing

Kronen und Brücken

Scannung und Gestaltung ➡ Fräsen ➡ Reinigen ➡
 Färben ➡ Sintern ➡ Polieren ➡ Porzellan ➡
 Färbung ➡ Finishing



ZIRCON.X[®]

Advanced Ceramics for Crowns and Bridges

Super Translucency
 for full contour all restorations

ProCryla

FastHeat-Polymerizing Acrylic Resin For Prosthesis
Schnell wärmepolymerisierendes Acrylharz für Prothesen



Product Code / Package Details

- Veined PRD.ACR.01.100V 1000gr Powder
- Veinless PRD.ACR.01.100 1000gr Powder
- Liquid PRD.ACR.LQ.100 500ml liquid

V: Veined

Produktcode / Verpackungsdetails

- Veined PRD.ACR.01.100V 1000gr Pulver
- Veinless PRD.ACR.01.100 1000gr Pulver
- Liquid PRD.ACR.LQ.100 500ml liquid

V: Veined

Preparation

Use the correct liquid with the powder (see chart). Shake well before use, especially if the shade is veined. Prepare the mould, carefully removing all traces of wax with boiling water with suitable detergent. Apply plaster separator.

EN

Vorbereitung

Verwenden Sie die richtige Flüssigkeit mit dem Pulver (siehe Tabelle). Vor Gebrauch gut schütteln, besonders wenn der Farbton marmoriert ist. Präparieren Sie die Form, indem Sie sorgfältig Spuren von Wachs mit kochendem Wasser und geeignetem Reinigungsmittel entfernen. Gipsabscheider auftragen.

DE

Technical Data

- ✓ Powder : ProCryla Powder
- ✓ Liquid : ProCryla Liquid
- ✓ Mixing Ratio : Powder: 21 gr - Liquid:10 ml
- ✓ Dough Time : 20 - 30 Minuten
- ✓ Work Time : 15 - 20 Minuten
- ✓ Curing : Immerse in boiling water. Bring back to boil slowly. Boil for 20 minutes

EN

Technische Daten

- ✓ Pulver : ProCryla Pulver
- ✓ Liquid : ProCryla Liquid
- ✓ Mischverhältnis : Pulver: 21 g – Liquid: 10 ml
- ✓ Knetzeit : 20 – 30 Minuten
- ✓ Arbeitszeit : 15 – 20 Minuten
- ✓ Aushärtung : In kochendes Wasser eintauchen. Wasser in niedrigerer Temperatur 20 Minuten kochen lassen.

DE

ProCryla Kit



Product Code / Package Details

- Veined PRD.ACR.01.101MV 200gr Powder + 100ml liquid
- Veinless PRD.ACR.01.101M 200gr Powder + 100ml liquid

V: Veined

Produktcode / Verpackungsdetails

- Veined PRD.ACR.01.101MV 200gr Pulver + 100ml liquid
- Veinless PRD.ACR.01.101M 200gr Pulver + 100ml liquid

V: Veined

Packing and Pressing

Packing and Pressing The dough is at the right consistency when it is free from stickiness but not rubbery. The flask should be at room temperature when packed. Ensure the mould is properly filled as indicated by the excess dough being squeezed out around the edge. Close the flask slowly, a trial closure can be carried out if desired. Never pack the dough after the work time has elapsed or the material has become rubbery, it is advisable to keep the flask under pressure for 15 minutes before curing.

EN

Befüllen und Pressen

Die Knetmasse ist dann in der richtigen Konsistenz, wenn die Masse kein Klebeverhalten mehr aufweist und dennoch nicht gummiartig ist. Der Formkasten sollte Raumtemperatur betragen, wenn er befüllt wird. Stellen Sie sicher, dass die Form richtig befüllt ist, dies wird Ihnen durch überschüssige Knetmasse, die über den Rand drückt, angezeigt. Schließen Sie den Formkasten langsam. Ein Versuch des Verschlusses kann beliebig durchgeführt werden. Füllen Sie die Masse nicht ein, nachdem die Arbeitszeit abgelaufen ist oder das Material gummiartig geworden ist. Es ist ratsam, den Formkasten 15 Minuten vor dem Aushärten unter Druck zu halten.

DE

ProCryla

Cold Cure Acrylic Resin For Prosthesis
Kalt aushärtendes Acrylharz für Prothesen



Product Code / Package Details

- Veined PRD.CL.ACR.01.100V 1000gr Powder
- Veinless PRD.CL.ACR.01.100 1000gr Powder
- Liquid PRD.CL.ACR.LQ.100 500ml liquid

V: Veined

Produktcode / Verpackungsdetails

- Veined PRD.CL.ACR.01.100V 1000gr Pulver
- Veinless PRD.CL.ACR.01.100 1000gr Pulver
- Liquid PRD.CL.ACR.LQ.100 500ml liquid

V: Veined

ProCryla Kit



Product Code / Package Details

- Veined PRD.CL.ACR.01.101MV 200gr Powder + 100ml liquid
- Veinless PRD.CL.ACR.01.101M 200gr Powder + 100ml liquid

V: Veined

Produktcode / Verpackungsdetails

- Veined PRD.CL.ACR.01.101MV 200gr Pulver + 100ml liquid
- Veinless PRD.CL.ACR.01.101M 200gr Pulver + 100ml liquid

V: Veined

Mix Cold Cure Powder and Liquid to form a selfcure (autopolymerising) acrylic resin. Conforms to BS EN ISO 20795-1 Type II Class I For repairs, indirect relines and additions to removable prosthetic appliances. Will bond to acrylic teeth when cured by hydroflask.

Mischen Sie das "Cold Cure Powder" mit der Flüssigkeit, um ein selbsthärtendes (autopolymerisierendes) Acrylharz zu bilden. Entspricht BS EN ISO 20795-1 Type II Class I für Reparaturen, indirekte Unterfütterungen und Ergänzung zu herausnehmbaren prothetischen Arbeiten. Bindung an Acrylzähne, wenn es durch einen Polymerisationsdrucktopf gehärtet wird.

Technical Data

- ✓ Powder : ProCryla Cold Cure Powder
- ✓ Liquid : ProCryla Cold Cure Liquid
- ✓ Mixing Ratio : Powder: 21 gr - Liquid:10 ml
- ✓ Dough Time : 20 - 30 Minuten
- ✓ Work Time : 15 - 20 Minuten
- ✓ Curing : In hydroflask at 40°C for 10-20 minutes at 30psi Remove carefully, trim and polish. Will also self cure in 20 minutes.

Technische Daten

- ✓ Pulver : ProCryla Kalthärtend Pulver
- ✓ Liquid : ProCryla Kalthärtend Liquid
- ✓ Mischverhältnis : Pulver: 21 g – Liquid: 10 ml
- ✓ Knetzeit : 20 – 30 Minuten
- ✓ Arbeitszeit : 15 – 20 Minuten
- ✓ Aushärtung : Härten Sie im Polymerisationsdrucktopf bei 40° C für 10 bis 20 Minuten, bei 30 psi sorgfältig entfernen, trimmen und polieren.

Risk Phrases

Highly Flammable Flash point below 11°C Harmful by inhalation, contact with skin and if swallowed. Danger of cumulative effects. Irritating to eyes, respiratory system and skin. May cause sensitisation contact.

Flüssigkeit

Gemischtes Methylmethacrylat Monomer Gefahrenbezeichnungen Hochentzündlicher Flammpunkt ÜBER 11°C Gesundheitsschädlich beim Einatmen, Hautkontakt und Verschlucken. Gefahr durch kumulierte Effekte. Reizt die Augen, die Atmungsorgane und die Haut. Kann durch Kontakt Sensibilisierungen hervorrufen.

Safety Phrases

Keep container in well ventilated place. Keep away from sources of ignition-no smoking. Do not empty in to drains. Take precautionary measures against static discharge. Avoid prolonged exposure to sunlight. in case of contact with eyes and skin: Flush with copius volumes of water. Seek medical attention. Store below 25°C. Replace cap immediately after use

Sicherheitsanweisungen

Behälter an gut belüfteten Räumen aufbewahren. Von Feuerquellen fernhalten – nicht Rauchen. Nicht in den Abfluss schütten. Sicherheitsmaßnahmen gegen statische Aufladungen treffen. Vermeiden Sie längere Sonneneinstrahlung. Bei Berührung mit den Augen und Haut: Mit reichlich Wasser ausspülen und begeben sich umgehend in medizinische Betreuung. Unter 25°C lagern. Ersetzen Sie die Kappe umgehend nach Gebrauch.

Formalloy H

Cobalt Chrome Casting Alloy
Kobalt Chrom Gusslegierung



www.presidentdental.de



Product Code / Produktcode

PRD.01.10035

Package Details / Verpackungsdetails

- 1x 1000 gr

Technical Data

✓ Proof Stress (Rp0.2)	: 600 MPa
✓ Ultimate Tensile Strength	: 770-780 Mpa
✓ Tensile Elongation	: >3%
✓ Elastic Modulus	: 200-230 GPa
✓ Vickers Hardness	: (Hv30) 330-380
✓ Density	: 8.3 - 8.4/cm ³
✓ Thermal Expansion Coefficient	: 13.4um/m°C (25-500°C)
✓ Melting Range (heating)	: 1400-1430°C
✓ Solidification Range (cooling)	: 1285-1350°C

Technische Daten

✓ Druckfestigkeit	: 600 MPa
✓ Zugfestigkeit	: 770-780 Mpa
✓ Zugdehnung	: >3%
✓ Elastizitätsmodul	: 200-230 GPa
✓ Vickers Härte	: (Hv30) 330-380
✓ Dichte	: 8.3 - 8.4/cm
✓ Wärmeausdehnungskoeffizient	: 13.4um/m°C (25-500°C)
✓ Schmelzbereich (erhitzen)	: 1400-1430°C
✓ Verfestigungsbereich (abkühlen)	: 1285-1350°C

Cobalt based alloys (non-precious) are used in the dental industry for making dental prosthesis. They are economical alternative to Gold & Silver based alloys (precious) but perform well due to their mechanical properties and biocompatibility. **President Dental** manufactures a range of Non Precious Dental alloys using the continuous cast method. We have all the relevant certificates such as 93/42/EEC&ISO 13485:2003 in order to manufacture dental base metal casting alloys.

Kobaltbasierte Legierungen (unedle) werden in der Dentalindustrie zur Herstellung von Zahnprothesen verwendet. Sie sind aufgrund ihrer mechanischen Eigenschaften und ihrer Biokompatibilität wirtschaftlich eine Alternative zu (edlen) Gold- und Silberbasislegierungen. President Dental produziert eine Reihe von unedlen Dentallegierungen nach dem Stranggussverfahren. Wir besitzen sämtliche relevanten Zertifikate wie 93/42/EWG & ISO 13485:2003 zur Herstellung von Dentalbasis Metallgusslegierungen.

Composition

• Cr	: 29%
• Mo	: 5,9%
• C	: Max. 0,50%
• Co	: Balance
• Fe	: Max. 0,7%
• Si	: Max. 1%
• Other	: Max. 0,5%

Zusammensetzung

• Cr	: 29%
• Mo	: 5,9%
• C	: Max. 0,50%
• Co	: Ausgewogen
• Fe	: Max. 0,7%
• Si	: Max. 1%
• Andere	: Max. 0,5%

Properties

- ✓ High corrosion resistant
- ✓ Bio-compatibility
- ✓ Easy processing and shaping due to its excellent elasticity
- ✓ Superior mechanical characteristics with regard to precious metal alloy
- ✓ Melting in any kind of induction and centrifuge machine
- ✓ Easy fluidity control and hygiene
- ✓ Low thermal conductivity
- ✓ High purity, due to production is made in continuous casting process
- ✓ Permanent metallurgical quality control with modern controlling processes
- ✓ Pure alloys

Eigenschaften

- ✓ Hohe Korrosionsbeständigkeit
- ✓ Biokompatibilität
- ✓ Einfache Verarbeitung und Modellierung aufgrund seiner ausgezeichneten Elastizität
- ✓ Ausgezeichnete mechanische Eigenschaften hinsichtlich der Edelmetalllegierung
- ✓ Schmelzt in allen Arten von Induktions- und Zentrifugen-Maschinen
- ✓ Einfache Kontrolle der Fließfähigkeit und Hygiene
- ✓ Niedrige Wärmeleitfähigkeit
- ✓ Hohe Reinheit, da Herstellung durch das Stranggussverfahren
- ✓ Permanente metallurgische Qualitätskontrolle mit modernen Kontrollprozessen
- ✓ Reine Legierungen

FORMAlloy H

Formalloy S

Cobalt Chrome Casting Alloy
Kobalt Chrom Gusslegierung



Product Code / Produktcode

PRD.01.10036

Package Details / Verpackungsdetails

- 1x 1000 gr



Cobalt based alloys (non-precious) are used in the dental industry for making dental prosthesis. They are economical alternative to Gold & Silver based alloys (precious) but perform well due to their mechanical properties and biocompatibility. **President Dental** manufactures a range of Non Precious Dental alloys using the continuous cast method. We have all the relevant certificates such as 93/42/EEC&ISO 13485:2003 in order to manufacture dental base metal casting alloys.

Kobaltbasierte Legierungen (unedle) werden in der Dentalindustrie zur Herstellung von Zahnprothesen verwendet. Sie sind aufgrund ihrer mechanischen Eigenschaften und ihrer Biokompatibilität wirtschaftlich eine Alternative zu (edlen) Gold- und Silberbasislegierungen. President Dental produziert eine Reihe von unedlen Dentallegierungen nach dem Stranggussverfahren. Wir besitzen sämtliche relevanten Zertifikate wie 93/42/EWG & ISO 13485:2003 zur Herstellung von Dentalbasis Metallgusslegierungen.

Composition

• Cr	: 30%
• Mo	: 5,5%
• C	: Max. 0,50%
• Co	: Balance
• Fe	: Max. 0,7%
• Si	: Max. 1,5%
• Other	: 0,50%

Zusammensetzung

• Cr	: 30%
• Mo	: 5,5%
• C	: Max. 0,50%
• Co	: Ausgewogen
• Fe	: Max. 0,7%
• Si	: Max. 1,5%
• Andere	: 0,50%

Technical Data

✓ Proof Stress (Rp0.2)	: 610 MPa
✓ Ultimate Tensile Strength	: 800 Mpa
✓ Tensile Elongation	: ≥3.5%
✓ Elastic Modulus	: 200-230 GPa
✓ Vickers Hardness	: (Hv30) 350-400
✓ Density	: 8.3 - 8.4g/cm ³
✓ Thermal Expansion Coefficient	: 14.9 um/m°C (25-500°C)
✓ Melting Range (heating)	: 1270-1395°C
✓ Solidification Range (cooling)	: 1305-1365°C

Technische Daten

✓ Druckfestigkeit	: 610 MPa
✓ Zugfestigkeit	: 800 Mpa
✓ Zugdehnung	: >3.5%
✓ Elastizitätsmodul	: 200-230 GPa
✓ Vickers Härte	: (Hv30) 350-400
✓ Dichte	: 8.3 - 8.4g/cm ³
✓ Wärmeausdehnungskoeffizient	: 14.9 um/m°C (25-500°C)
✓ Schmelzbereich (erhitzen)	: 1270-1395°C
✓ Verfestigungsbereich (abkühlen)	: 1305-1365°C

FORMALLOY S

Ceraplus S

Nickel Chrome Alloy for Ceramics

Nickel-Chrom-Legierung für Keramik



www.presidentdental.de



Product Code / Produktcode

PRD.01.10030

Package Details / Verpackungsdetails

- 1x 1000 gr

Technical Data

✓ Proof Stress (Rp0.2)	: 350 MPa
✓ Ultimate Tensile Strength	: 495 Mpa
✓ Tensile Elongation	: 5%
✓ Elastic Modulus	: 200 GPa
✓ Vickers Hardness	: (Hv30) 200
✓ Density	: 8.2 - 8.3g/cm ³
✓ Thermal Expansion Coefficient	: 14.6 um/m°C
✓ Melting Range (heating)	: 1315-1380°C
✓ Solidification Range (cooling)	: 1295-1335°C

Technische Daten

✓ Druckfestigkeit	: 350 MPa
✓ Zugfestigkeit	: 495 Mpa
✓ Zugdehnung	: 5%
✓ Elastizitätsmodul	: 200 GPa
✓ Vickers Härte	: (Hv30) 200
✓ Dichte	: 8.2 - 8.3/cm ³
✓ Wärmeausdehnungskoeffizient	: 14.6 um/m°C
✓ Erhitzen	: 1315-1380°C
✓ Abkühlen	: 1295-1335°C

Nickel based alloys (non-precious) are used in the dental industry for making dental prosthesis. They are economical alternative to Gold & Silver based alloys (precious) but perform well due to their mechanical properties and biocompatibility. **President Dental** manufactures a range of Non Precious Dental alloys using the continuous cast method. We have all the relevant certificates such as 93/42/EEC & ISO 13485:2003 in order to manufacture dental base metal casting alloys.

Nickelbasierte Legierungen (unedle) werden in der Dentalindustrie zur Herstellung von Zahnprothesen verwendet. Sie sind aufgrund ihrer mechanischen Eigenschaften und ihrer Biokompatibilität wirtschaftlich eine Alternative zu (edlen) Gold- und Silberbasislegierungen. **President Dental** produziert eine Reihe von unedlen Dentallegierungen nach dem Stranggussverfahren. Wir besitzen sämtliche relevanten Zertifikate wie 93/42/EWG & ISO 13485:2003 zur Herstellung dentalbasierter Metallgusslegierungen.

Composition

• Ni	: Balance
• Cr	: 24%
• Mo	: 10,5%
• C	: Max. 0,05%
• Co	: Max. 0,5%
• Fe	: 1,5%
• Si	: 1,8%
• Other	: Max. 0,50%

Zusammensetzung

• Ni	: Ausgewogen
• Cr	: 24%
• Mo	: 10,5%
• C	: Max. 0,05%
• Co	: Max. 0,5%
• Fe	: 1,5%
• Si	: 1,8%
• Andere	: Max. 0,50%

Properties

- ✓ Excellent adaptation with ceramic powders
- ✓ Binds up elasticity
- ✓ Bio-compatibility
- ✓ Contains no beryllium
- ✓ Easy shaping
- ✓ Melting in any kind of induction and centrifuge machine
- ✓ Easy fluidity control and hygiene
- ✓ Low thermal conductivity
- ✓ Pure alloys

Eigenschaften

- ✓ Ausgezeichnete Anpassung an keramisches Pulver
- ✓ Bindet Elastizität ab
- ✓ Biokompatibilität
- ✓ Enthält kein Beryllium
- ✓ Einfache Formgebung
- ✓ Schmelzt in allen Arten von Induktions- und Zentrifugen-Maschinen
- ✓ Einfache Kontrolle der Fließfähigkeit und Hygiene
- ✓ Niedrige Wärmeleitfähigkeit
- ✓ Reine Legierungen

Clinical Cases / Klinisches Fallbeispiel



Synthetic Abrasive

White and Brown Synthetic Abrasive

Weißes und Braunes Synthetisches Abrasive



The above features enable the product to be adequately practical for the production of all kinds of bonded abrasives: surface grinding, external and cylindrical grinding, profile grinding, creepfeed grinding of low or unalloyed steel up to 62 HRC hardness; gear grinding and thread grinding.

Durch seine speziellen Merkmale ist unser Produkt Synthetic Abrasive für die Herstellung folgender Arten von gebundenen Schleifmitteln geeignet: Oberflächenschleifen, Außen- und Rundschleifen, Profilschleifen, Tiefschliff von niedrigem oder unlegiertem Stahl bis 62 HRC Härte, Zahnradschleifen und Gewindeschleifen.

Properties

- ✓ Sharp-Edged grains
- ✓ Superior hardness
- ✓ High loadbearing capacity
- ✓ Excellent chemical stability

Eigenschaften

- ✓ Scharfkantige Körner
- ✓ Überragende Härte
- ✓ Hohe Tragfähigkeit
- ✓ Ausgezeichnete chemische Stabilität

Product Code / Package Details

- PRD.01.2012 5000 gr (250µm) white
- PRD.01.2013 5000 gr (125µm) white
- PRD.01.2014 5000 gr (50µm) white
- PRD.01.2015 5000 gr (300µm) brown

Produktcode / Verpackungsdetails

- PRD.01.2012 5000 gr (250µm) weiß
- PRD.01.2013 5000 gr (125µm) weiß
- PRD.01.2014 5000 gr (50µm) weiß
- PRD.01.2015 5000 gr (300µm) braun

Physical Characteristics / Physikalische Eigenschaften

µm	Density (g/cm ³) Dichte (g/cm ³)	Grit Körnung	Type Typ	Toughness Härte	Cutting Quality Schnittqualität	Bulk Density Schüttdichte	Grain Shape Konform	Color Farbe	Composition % Zusammensetzung in %
50	1,45-1,54	240	White weiß	Medium	High Hoch	Medium	Angular	White weiß	A1203 - 99,78
125	1,45-1,55	120	White weiß	Low Niedrig	High Hoch	Low Niedrig	Pointed Spitz	White weiß	Fe203 - 0,04
250	1,59-1,69	54	White weiß	Low Niedrig	High Hoch	Low Niedrig	Pointed Spitz	White weiß	Na2O - 0,18
300	1,65-1,77	46	Regular Regulär	Medium	High Hoch	Low Niedrig	Angular	Regular Regulär	A1203 - 95,70 TiO2 - 2,7 SiO2 - 0,9 Fe203 - 1,0 CaO - 0,1 MgO - 0,3

Nowax

Modelling Wax / Modellierwachs



Product Code / Produktcode

PRD.01.10050

Package Details / Verpackungsdetails

- 1x 500 gr

Properties

- ✓ High strength and rigidity at mouth temperature
- ✓ Wide softening range above mouth temperature
- ✓ Easily mouldable in the softened state, without flaking, cracking or tearing
- ✓ There should be low thermal contraction
- ✓ Easily carvable at room temperature without flaking or chipping
- ✓ There should be little change in properties on melting and re-solidification
- ✓ There should be no residue on boiling out

Eigenschaften

- ✓ Hohe Festigkeit sowie Formstabilität bei Mundtemperatur
- ✓ Hoher Erweichungsbereich oberhalb der Mundtemperatur
- ✓ Leicht formbar im erweichten Zustand, ohne Abblättern und Rissbildung
- ✓ Es sollte eine geringe thermische Kontraktion vorliegen
- ✓ Leicht bearbeitbar bei Raumtemperatur ohne Abblättern oder Absplittern
- ✓ Es sollte eine geringe Veränderung der Eigenschaften beim Schmelzen und Wiederverfestigen auftreten
- ✓ Es sollte keine Rückstände beim Kochen geben

Ceravest

Crown Bridge Investment

Kronen- und Brücken-Einbettmasse



www.presidentdental.de

Ceravest is a carbon-free phosphate investment developed for professionals who demand a more finely-grained investment. It is designed for use with all classes of casting alloys: precious, semiprecious, and non-precious.

EN

Ceravest ist eine feinkörnige, kohlenstofffreie phosphatgebundene Einbettmasse, welche für den professionellen Gebrauch entwickelt wurde. Für den Einsatz aller Klassen von Gusslegierungen konzipiert: edle, halbedle, unedle Gusslegierungen.

DE



Product Code / Package Details

- PRD.01.10040
Kit : 6kg (40x 150gr powder) + 1lt. Liquid
- PRD.01.10041
1lt. Liquid

EN

Produktcode / Verpackungsdetails

- PRD.01.10040
Kit : 6kg (40x 150gr pulver) + 1lt. Liquid
- PRD.01.10041
1lt. Liquid

DE

Properties

- ✓ Extremely fine texture results in accurate castings with very smooth surfaces
- ✓ Extended working time, as much as ten minutes, allows the investing of multiple flasks
- ✓ Absence of carbon assures compatibility with all casting alloys, especially palladium and non-precious

EN

Eigenschaften

- ✓ Die extrem feine Textur ergibt präzise Gussstücke mit sehr glatten Oberflächen
- ✓ Durch längere Arbeitszeit von bis zu 10 Minuten ist das Einbetten in mehrere Behälter möglich
- ✓ Das Fehlen von Kohlenstoff gewährleistet Kompatibilität mit allen Gusslegierungen, insbesondere Palladium und unedlen Metallen

DE

Technical Data

- | | |
|---|--------------------------------------|
| ✓ Liquid*/Powder Ratio : 22.6ml./100 gr | ✓ Initial Setting Time : 5 min |
| ✓ Working Time : 4-5 minutes | ✓ Thermal Expansion : 1,33% |
| ✓ Vacuum Mixing : 60 Sec | ✓ Compressive Strength, Wet: 600 psi |
| ✓ Hand Mixing in a bowl: 60 Sec | ✓ Special Liquid : 15% |
| ✓ Fluidity : 170-180 mm | ✓ E-Module : 75% |

EN

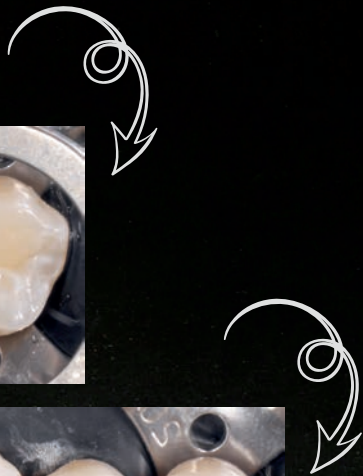
Technische Daten

- | | |
|---|------------------------------------|
| ✓ Liquid/Pulver Verhältnis : 22.6ml./100 gr | ✓ Erstarrungszeit : 5 min |
| ✓ Arbeitszeit : 4-5 minutes | ✓ Wärmeausdehnung : 1,33% |
| ✓ Vakuummischen : 60 Sek | ✓ Druckfestigkeit, nass: : 600 psi |
| ✓ Handmischen in einer Schüssel: 60 Sek | ✓ Spezielle Flüssigkeit : 15% |
| ✓ Fließfähigkeit : 170-180 mm | ✓ E-Module : 75% |

DE

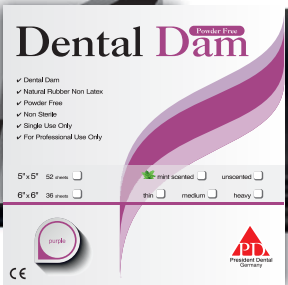
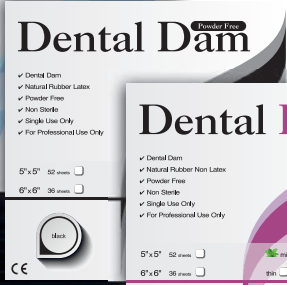
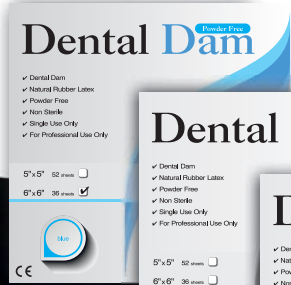
Test Phase...

THE CONCLUSION IS PERFECT



Clinical Cases / Klinisches Fallbeispiel

Dr. Xatir Melikli

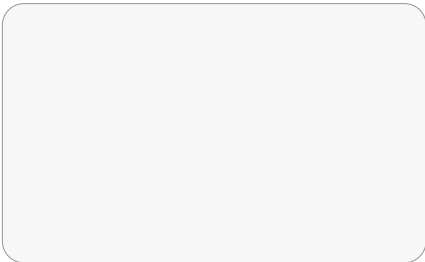




President Dental
Germany

www.presidentdental.de

Universal Hybrid Composite Restorative
Dynamic Plus PROCEM *ProShield* ETCHING GEL PROCRYLA DUROSIL L
NOVA-CAPS *varnish* NOWAX **NOVAMIX** NOVALLOY
FORMALLOY H PASTE HARDENER NOVA 70-CAPS **PREBOND** (EMEL-U) **NOVA-TRAY**
NOVASEAL CERAPLUS S **ENDOPLUS** (EMEL-I) PROPHY POWDER Absorbent Paper Points
FORMALLOY S DUROSIL S **ZENIT** PREBOND SE Gutta Percha Points
ENDOPEX Light Curing Nano Hybrid Composite CERAVEST *Dynamic Flow* **NOVA 70**



 **PRESIDENT DENTAL**

Zehentstadelweg 7 81247 München / Germany • Tel: 0049 89 127 660 240 • Fax: 0049 89-127 660 269
www.presidentdental.de • info@presidentdental.de